

SAIGON

PH
36

COLLECTION M. AZAMBRE



SAIGON.- Boulevard Bonard (Cl. Boy Landry).



BOULEVARD BONARD SAIGON

28

MADE IN DENMARK BY PROGRESS



Hoo-gui

SAIGON.- Rue Catinat (Cl. Boy-Landry).

227



Bd Charner, Saigon

HOTEL DE VILLE Bd CHARNER



SAIGON, mars 1960.- RUE D'ORMAY



SAIGON, mars 1960.- RUE D'ORMAY



SAIGON. Rue Miche.



SAIGON, février 1950.- Rue de La Grandière.



SAIGON, août 1950.- Bd de la Somme.

H



SAIGON, août 1950.-
Extrémité de la rue Général de Gaulle (à g. avant le pont vers Than Son Nhut).



SAIGON, août 1950.- Extrémité de la rue Général de Gaulle (à dr. avant le pont vers Than Son Nhut).



SAIGON. Vue du pont sur l'arroyo de l'Avalanche (pl. Maréchal Foch) vers l'amont.



SAIGON.- Vue du pont sur l'arroyo de l'Avalanche (extrémité rue Chasseloup Laubat, vers l'amont.

5



CHOLON, août 1950.- La rue des Marins (artère centrale), magasins chinois.



CHOLON, août 1960.- L'arroyo chinois vu du quai de My Tho.



CHOLON, août 1950.- L'arroyo chinois vu du Pont Rodier.



Les bords de l'arroyo chinois.



CHOLON. L'arroyo chinois, les jonques vides à marée basse.



SAIGON, août 1950.- L'arroyo chinois
vu du Pont **KITCHENER**



SAIGON-CHOLON. l'arroyo chinois
(Cl. Boy Landry).



SAIGON, janvier 1950.- L'arroyo chinois
vu du pont Guynemer, vers l'amont. (Le
pont Pellerin; a dr. la Banque de
l'Indochine).





SAIGON.- Vue du Pont Pellerin vers l'amont.



SAIGON, février 1950.- L'arroyo chinois vu du Pont Pellerin. Vers l'aval, le confluent de la Rivière de Saigon.



RIVIÈRE KHANH HÔI

8

MADE IN U.S.A. PAT. NO. 1,035,635



287

Saigon - Le port de l'Indochine



SAIGON.- Au confluent de l'arroyo chinois et de la rivière de Saïgon. Vue sur l'arrière de La Marseillaise.



SAIGON.- Rivière de Saïgon, vue arrière de La Marseillaise.

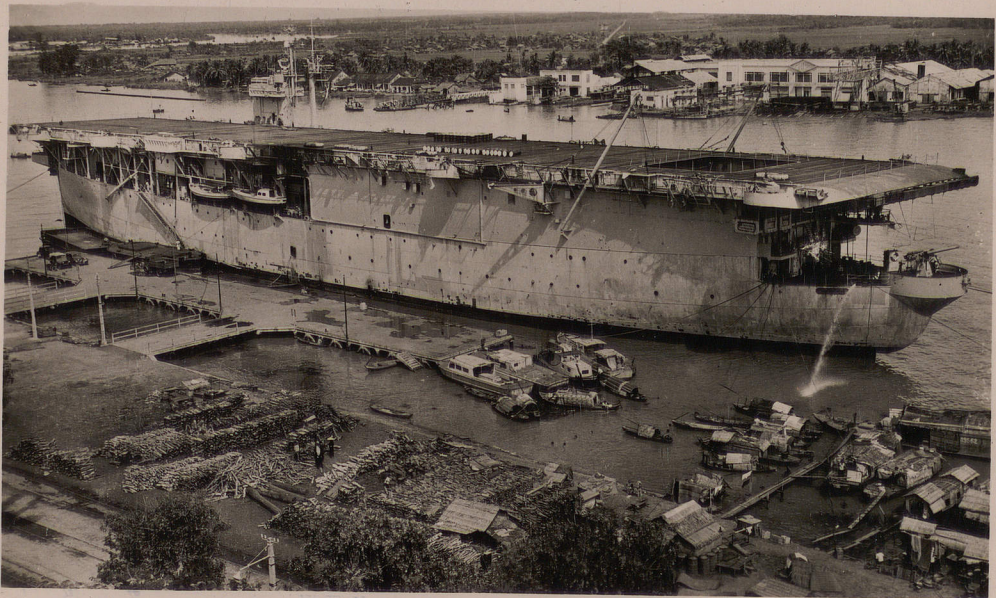


SAIGON, août 1950.- La Marseillaise.



SAIGON.- A bord de La Marseillaise, vue vers l'amont et le port militaire.

10



SAIGON. Le porte-avions « Dixmude ».



SAIGON, février 1950.- Au loin au centre de la photo, les superstructures du Duguay-Trouin.



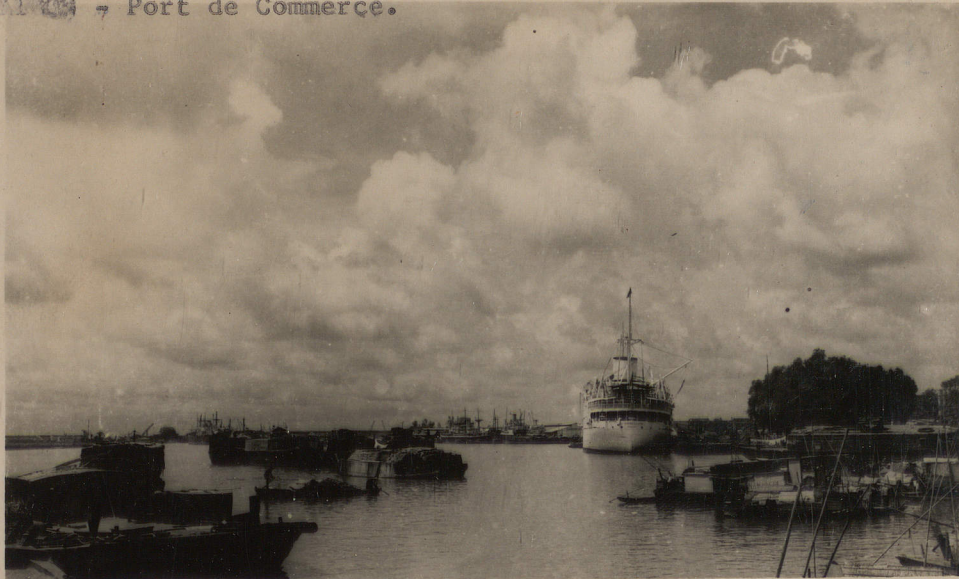
SAIGON.- A bord de La Marseillaise, vue vers l'aval et le port de commerce.

MADE IN CANADA GALT 7030356

257

11

SAIGON - Port de Commerce.



Saigon, Palais du Haut Commissaire.

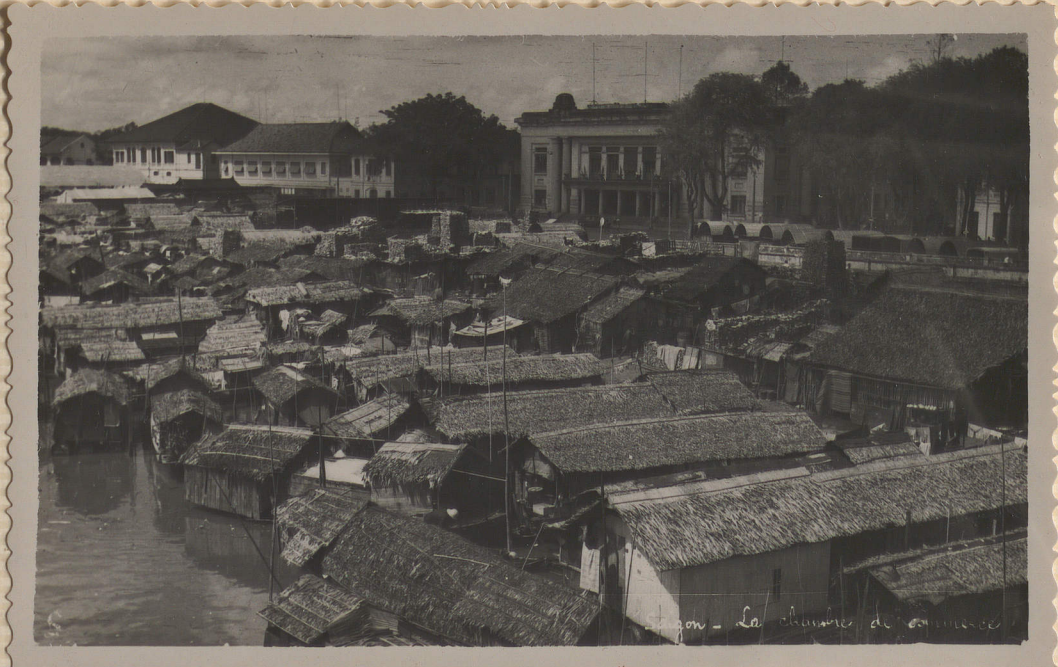
PALAIS NORODOM

MADE IN DENMARK PAT. 750.556



SAIGON - BANQUE DE L'INDOCHINE

QUAI DE BELGIQUE



SAIGON - La chambre de commerce

CHAMBRE DE COMMERCE

SITUÉE QUAI DE BELGIQUE A L'ANGLE DE LA RUE MAC-MAHON



SAIGON, 1950.- Les P.T.T., place Pigneau de Behaine.



SAIGON, décembre 1949.- Lycée Chasseloup-Laubat, entrée principale.



SAIGON, février 1950.- Lycée Chasseloup-Laubat, cour intérieure.



SAIGON, mars 1950.- Lycée J.J. Rousseau.



SAIGON, mars 1950.- Lycée J.J. Rousseau.



SAIGON.- Jardin public près du cercle.

Handwritten mark or signature at the bottom center of the page.

11



SAIGON.- Musée du Jardin botanique.

MUSEE BLANCHARD DE LA BROUSSE



SAIGON, décembre 1958.-
Building Caravelle.



SAIGON, août 1950.- Le
Monument aux Morts.

PLACE JOFFRE



SAIGON. La cathédrale.



CHOLON, août 1950.- Rue Cay Hai, la pagode.



SAIGON, février 1950.- Le tombeau de Mrg. Pigneau de Behaine.

EVEQUE D'ADRAN



SAIGON, janvier 1950.- Sortie de la messe à la cathédrale.

MADE IN CANADA BY THE 1950



SAIGON, août 1950.- Fannion précédant un enterrement.



SAIGON, juin 1957.- Un enterrement riche.



SAIGON, janvier 1950.- Un cyclo, rue Catinat



SAIGON, août 1950.



Saigon.- Le marché.



Saigon.- Le marché.



SAIGON.- Le marché.

18

MADE IN CANADA PAT. 700,555



BOITE ALLUMETTES SAIGON



CHOLON.- Les Boites d'allumettes devant les compartiments.

207



CAP SAINT-JACQUES, septembre 1954.



LONG HAI, octobre 1959.

MADE IN CANADA PAT. 796 058

20

SUD VIETNAM (divers).



81





23



MADE IN CANADA PAT. 706 583

