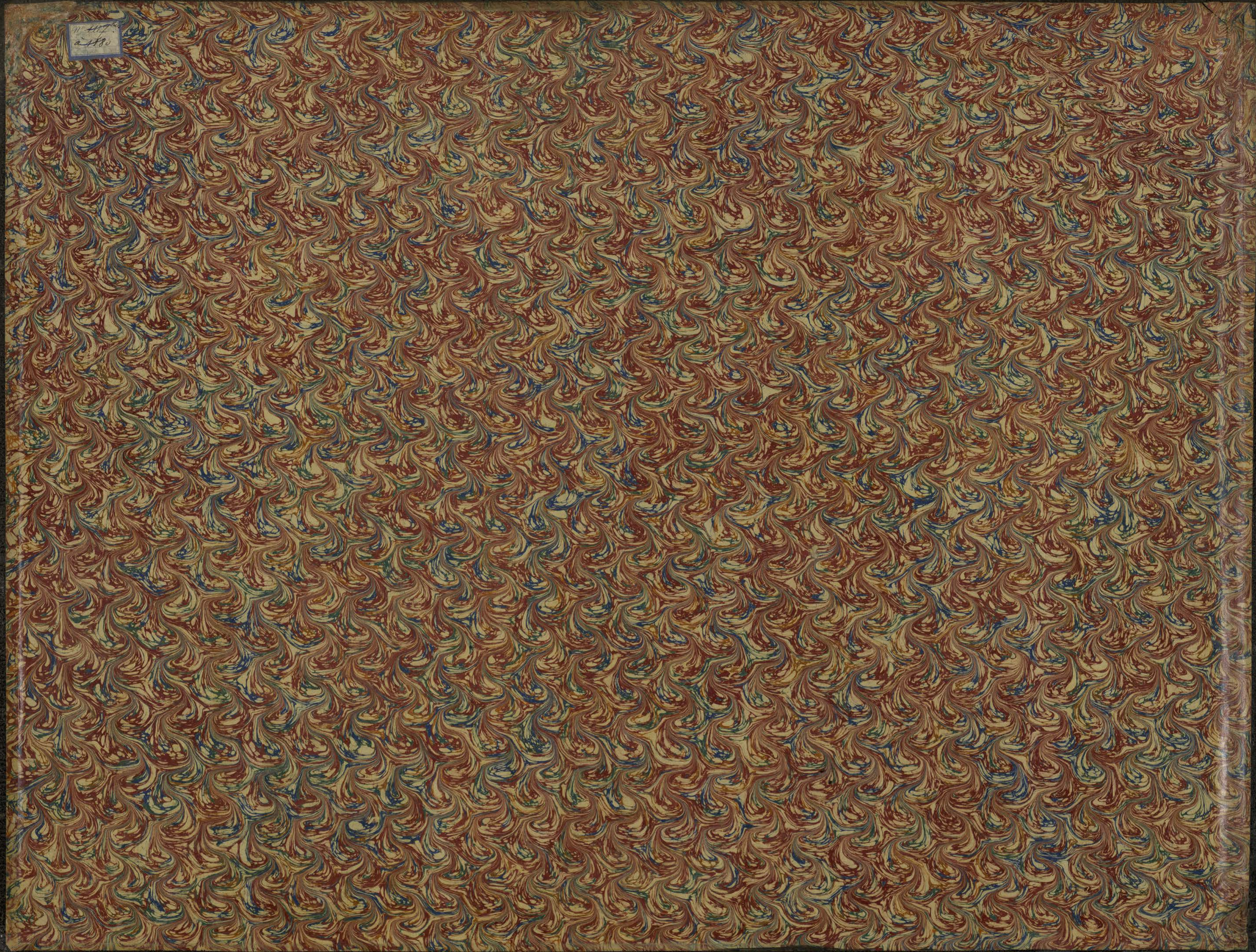
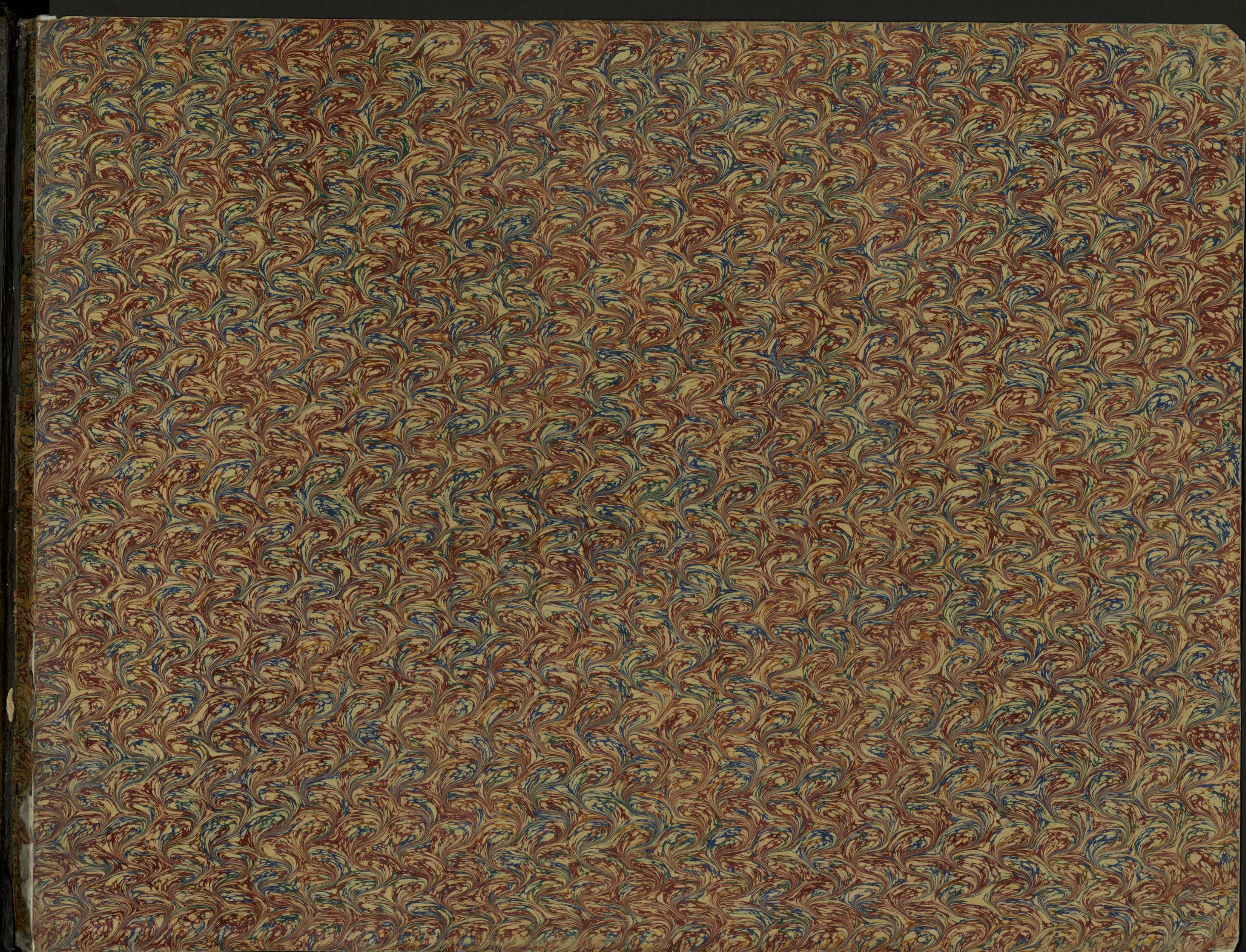


CAMBODGE

11. 447
a. 180





ASE
2514



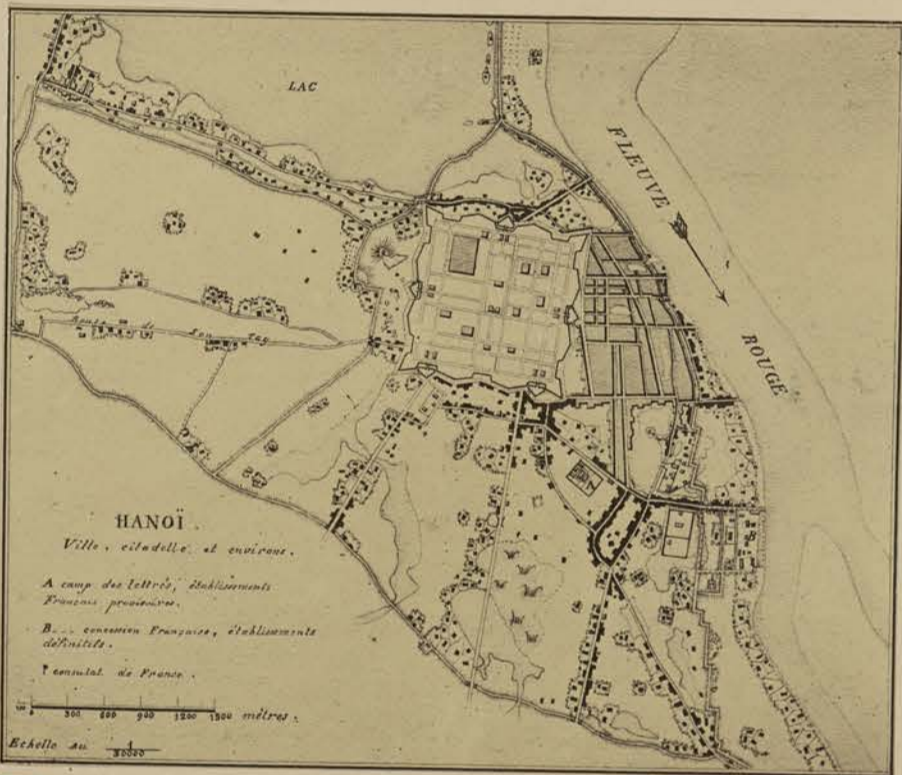
CAMBODGE

Centre de Documentation
sur l'Asie du Sud-Est et le
Monde Indonésien
EPHE VI^e Section
ASE 2514
BIBLIOTHÈQUE





1



2



3

Groupe des membres de la commission d'exploration du Mékong



4

Hanoï — Vue de la concession française au Tongking.



5



6

Vue intérieure de la citadelle Hanoï (Congking)

MUSEE DES SCIENCES
MUSEE D'HISTOIRE NATURELLE
OFFICE CENTRAL



6

Tong-King. Hai-phong.

100
100
100

MINISTÈRE DES COLONIES
BUREAU DES
OFFICES



7

Tong-King
Porte de la Citadelle d'Hanoi



8

Porte d'entrée de la Grotte de Marbie à Courane

MINISTÈRE DES COLONIES
BIBLIOTHÈQUE
INDO-CHINE
HANOI

Centre de Documentation
sur l'Asie du Sud-Est et le
Monde Indonésien
EPHE VI^e Section
ASE 2514
BIBLIOTHÈQUE



6

Rocher de marbre de Tourane

107

1127

MINISTÈRE DE COLONIES
BUREAU
DE LA PHOTOGRAPHIE



10

Tong-King
Fleuve Rouge. Lao-Kay



11

Case annamite sur la rive de Saïgon



12

*Tuan-Quan. Poste à mirador des Pavillons noirs
(Tong-king)*

MINISTÈRE
DES COLONIES

1129



13

Fleuve Rouge

Tuan Quan. 1^{er} Poste de drapaux noirs

EXTRAIT
DE
L'ALPHABET
DE
L'ALPHABET
DE
L'ALPHABET

MINISTÈRE DES COLONIES
BIBLIOTHÈQUE
OFFICE COLONIAL



14

Tong-King
Fleuve Rouge. Bao-ha. Poste des pavillons noirs

MINISTÈRE DES COLONIES
DE FRANCE
BUREAU DE LA PHOTOGRAPHIE



15

*Fleuve Rouge. Vue de Bao-ha.
Jonction de la rivière Claire au Fleuve Rouge*

10/10
10/10
10/10

MINISTÈRE DES COLONIES
BIBLIOTHÈQUE
OFFICE COLONIAL



16

Chine.
Foch chinois à Casson près de Hong-Kong.

MINISTÈRE DES COLONIES
OFFICE
INDO-CHINE
HANOI



17

Tong-King. Fleuve Rouge - Le premier rapide .

1950
1951
1952

1953

MINISTÈRE DES COLONIES
BIBLIOTHÈQUE
OFFICE COLONIAL



18

Tong-King
Rivière Rouge. Le grand rapide.



Centre de Documentation
sur l'Asie du Sud-Est et le
Monde Indonésien
EPHE VI^e Section
ASE 2514
BIBLIOTHÈQUE



19

Tong - King

Hà-nôi . Pagode des supplices

UNIVERSITÉ NICE SOPHIA ANTIPOLIS
BIBLIOTHÈQUE
MARS 1972



20

Tong-King
Há-noï. Rue Dupuis

MINISTÈRE DES COLONIES
SERVICE COLONIAL



21

Vue de Ke-Sor, Conghin.



22

Vue de Cholon



23

*Tong-King.
Vue d'Hai-phong*



1139



24

Grand mandarin. Premier ministre à Hué.

Centre de Documentation
sur l'Asie du Sud-Est et le
Monde Indonésien
EPHE VI^e Section
ASE 2514
BIBLIOTHÈQUE





25

Tong-King

Mandarin de la province d'Hay-Ouong

1142

1875
BIBLIOTHEQUE
MUSEE
NAPOLÉON III



26

S. M. Norodon, roi du Cambodge

MINISTÈRE
DES COLONIES
BIBLIOTHÈQUE
D'INDO-CHINE

1143



27

S. M. la reine du Cambodge



28

Reine du Cambodge

MINISTRE
DE L'INSTRUCTION
PUBLIQUE
1905

1145



29

Fille du roi de Cambodge

Centre de Documentation
sur l'Asie du Sud-Est et le
Monde Indonésien
EPHE VI^e Section
ASE 2514
BIBLIOTHÈQUE



1146



30

Sraheo-pha. Second Roi du Cambodge

MINISTÈRE
DES COLONIES
BUREAU
D'ÉTAT
COTE

114

187



31

Cambodge - Cortege du Second Roi





32

Rade de Inom Penh et flottille du roi du Cambodge

1150

MINISTÈRE DES COLONIES



33

Cambodge - Vue de Inom-Genk

1132
BIBLIOTHEQUE
CENTRE DE DOCUMENTATION
SUR L'ASIE DU SUD-EST ET LE
MONDE INDONESIEN
EPHE VI^e SECTION
ASE 2514
BIBLIOTHEQUE



34

Cambodge - Pyramide de Inom Penk

W. & A. G. BROWN
METROPOLITAN
OFFICE



35

Cambodge - Vue de Inom Penk

11/4

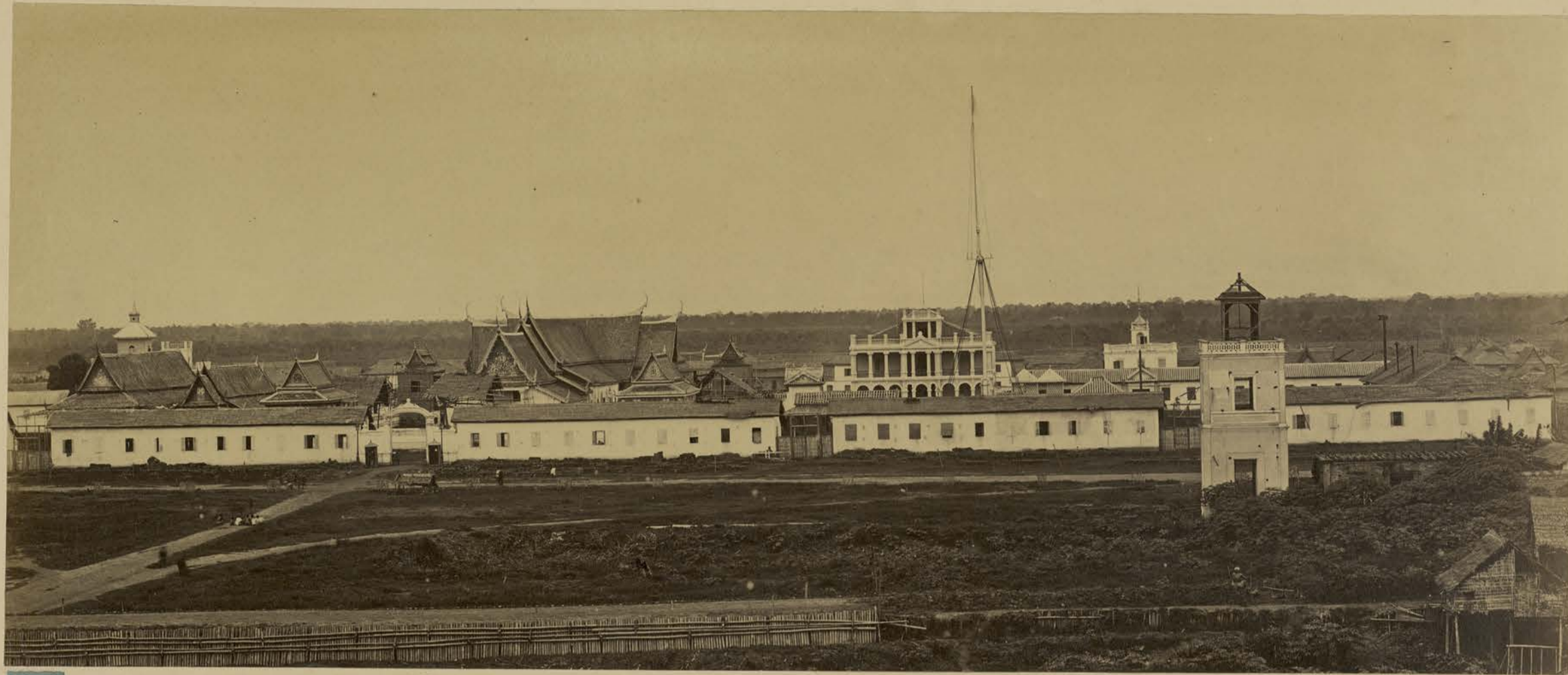
MINISTÈRE DES COLONIES
BUREAU GÉNÉRAL
DE L'ICE



36

Cambodge - Vue de Inom Penk





37

Palais du roi du Cambodge à Snom - Penh



38

Voiture de course



39

Rue du fleuve Mé-kong, devant Snom - Penh



40 Bonzes Cambodgiens



41 Caravane d'éléphants



42 Ibongos (sauvages).
2 jeunes garçons et 1 jeune fille



43 Quatre hommes chams du Cambodge



44 Malais du Cambodge



1158
MINISTÈRE DES COLONIES
BIBLIOTHÈQUE
OFFICE COLONIAL

Centre de Documentation
sur l'Asie du Sud-Est et le
Monde Indonésien
EPHE VI^e Section
ASE 2514
BIBLIOTHÈQUE



45

Stagode de Inom - Bachey (sur le Mé-kong)



46

Voiture à buffles de la Province de Soura



47

Ferme Cambodgienne



8511

Faint red stamp or mark in the top left corner.



48

Cambodge - Pyramide de Inom - Penh



49

Une maison au Cambodge

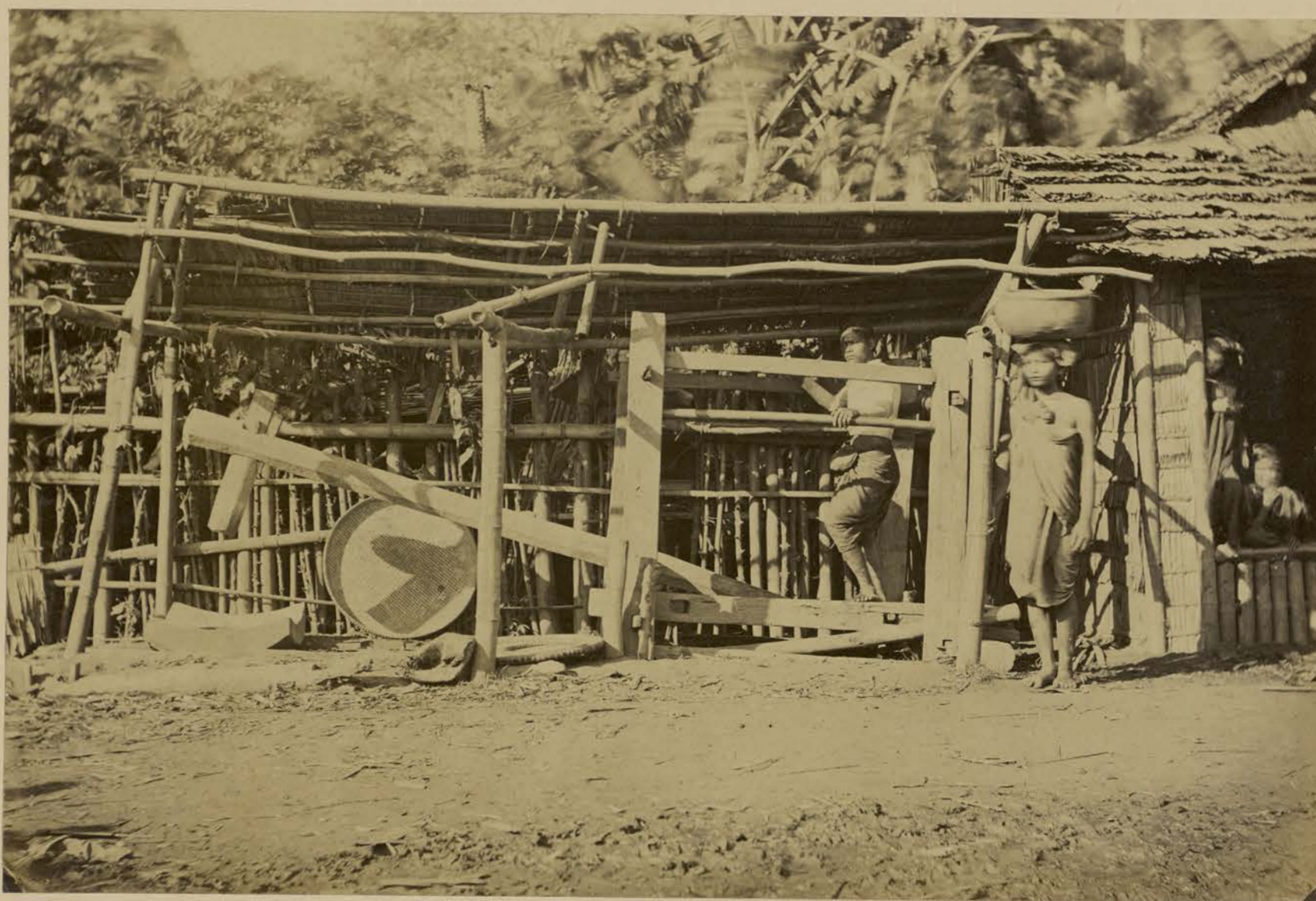
MINISTÈRE
DES COLONIES
BUREAU
DES ARCHIVES
INDIENNES
1919





50

Village au Cambodge



51

Pilon à pédale pour blanchir le riz

MINISTÈRE
DES COLONIES
1900

1160

RECEIVED
1954



Penong (Savage du Cambodge)



Princesse Cambodgienne



S. M. Norodon, roi du Cambodge



Femme Cambodgienne



Femme Cambodgienne



Bonze Cambodgien



Ambassadeur Siamois



Bonze Cambodgien



Ambassadeur Siamois



Ambassadeur Siamois



Cambodgien de garde



Mandarin Cambodgien



Éléphant



Mandarin Cambodgien

111



Femme Cambodgienne



Enfants Cambodgiens



Prince Cambodgien

MINISTÈRE DES COLONIES
BIBLIOTHÈQUE
GÉNÉRALE

Centre de Documentation
sur l'Asie du Sud-Est et le
Monde Indonésien
EPHE VI^e Section
ASE 2574
BIBLIOTHÈQUE



Monument pour la crémation



Bonzes, prêtres Bouddhistes



Porte d'une pagode



Mandarin Cambodgien



Ministre Cambodgien



Maison Cambodgienne



Forçats Cambodgiens



Sauvage du Cambodge





Femme Cambodgienne



Penong, sauvage du Cambodge



Cambodgien



Fils du roi de Cambodge



Jeune tribu sauvage du Cambodge



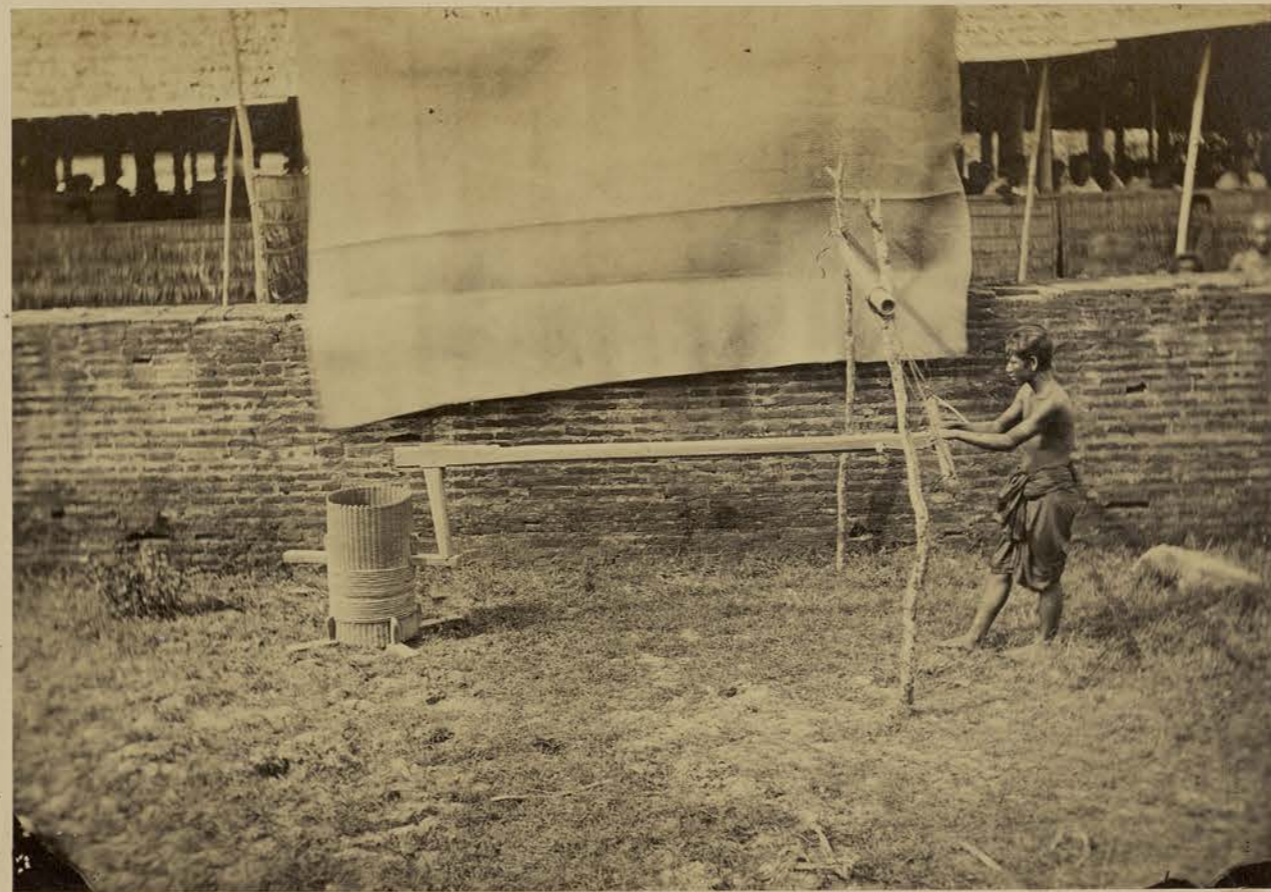
Cambodgien



Fille du roi de Cambodge



55 Malais du Cambodge



56 Appareil excentrique pour décortiquer le riz



57 Femmes Cambodgiennes



58 Métier à tisser la soie



59 Métier à tisser les nattes





60

Cambodge - Musiciennes

Marguerite Laspalanchey

61 et 63

9 Mars 73

A 707

MINI TERE
RE
SIDE



62

Musicienne Cambodgienne

Cambodge



64

Femme musicienne



65

Femme musicienne

Centre de Documentation
sur l'Asie du Sud-Est et le
Monde Indonésien
EPHE VI^e Section
AS E 25/4
BIBLIOTHÈQUE



1169



Cambodge



66

Femme musicienne



67

Femme musicienne

MINISTÈRE
DES COLONIES
BIBLIOTHÈQUE
OFFICE
COLONIAL

1170





68

Musicienne Cambodgienne



69

Musicienne Cambodgienne

MINISTÈRE
DES COLONIES
BUREAU
D'ÉTAT
COLONIAL

[Faint red stamp]

12

13

Cambodge



70

Actrice



71

Actrice





72

Actrice



73

Femme musicienne

Centre de Documentation
sur l'Asie du Sud-Est et le
Monde Indonésien
EPHE VI^e Section
ASE 2874
BIBLIOTHÈQUE



1173



74

Femme musicienne



75

Femme musicienne

MINISTÈRE
DES COLONIES
MUSEUM
INDO-CHINA

1175
MINISTÈRE DES COLONIES
SÉRIE PHOTOGRAPHIQUE
D'ÉPIQUE
COLONIES



76

Cambodge Femmes musiciennes





77

Orchestre



78

Pirogue de course

MINISTÈRE
DES COLONIES
BUREAU CENTRAL
D'ETHNOLOGIE
ET DE MUSÉOLOGIE

1176

1177



79 Trône du 2^e roi du Cambodge



80 Actrice



81 Une des portes de la pagode de Boudon

1874

1178
MINISTÈRE DES COLONIES
REPRODUCTEUR
OFFICE COLONIAL

Centre de Documentation
sur l'Asie du Sud-Est et le
Monde Indonésien
EPHE VI^e Section
ASE 2514
BIBLIOTHÈQUE



82

Sauvages Laotiens .





Deux femmes et un homme Tpbongs, sauvages du Cambodge

83



Bonze, prêtre Bouddhiste

84



85 Niengs, sauvages de la frontière du Cambodge

85





Hommes et Femmes du Tong-King

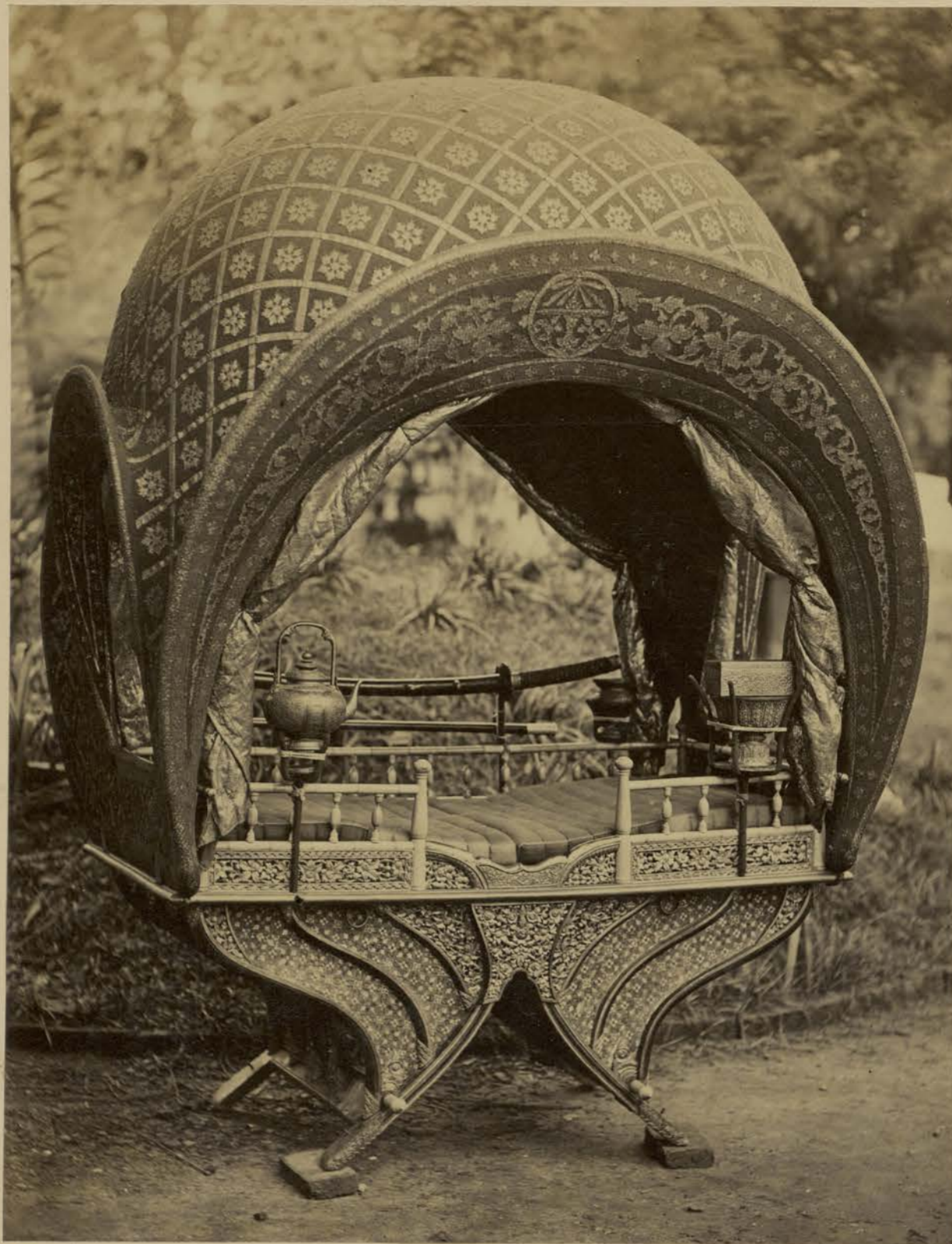


Femmes Tongkinoises



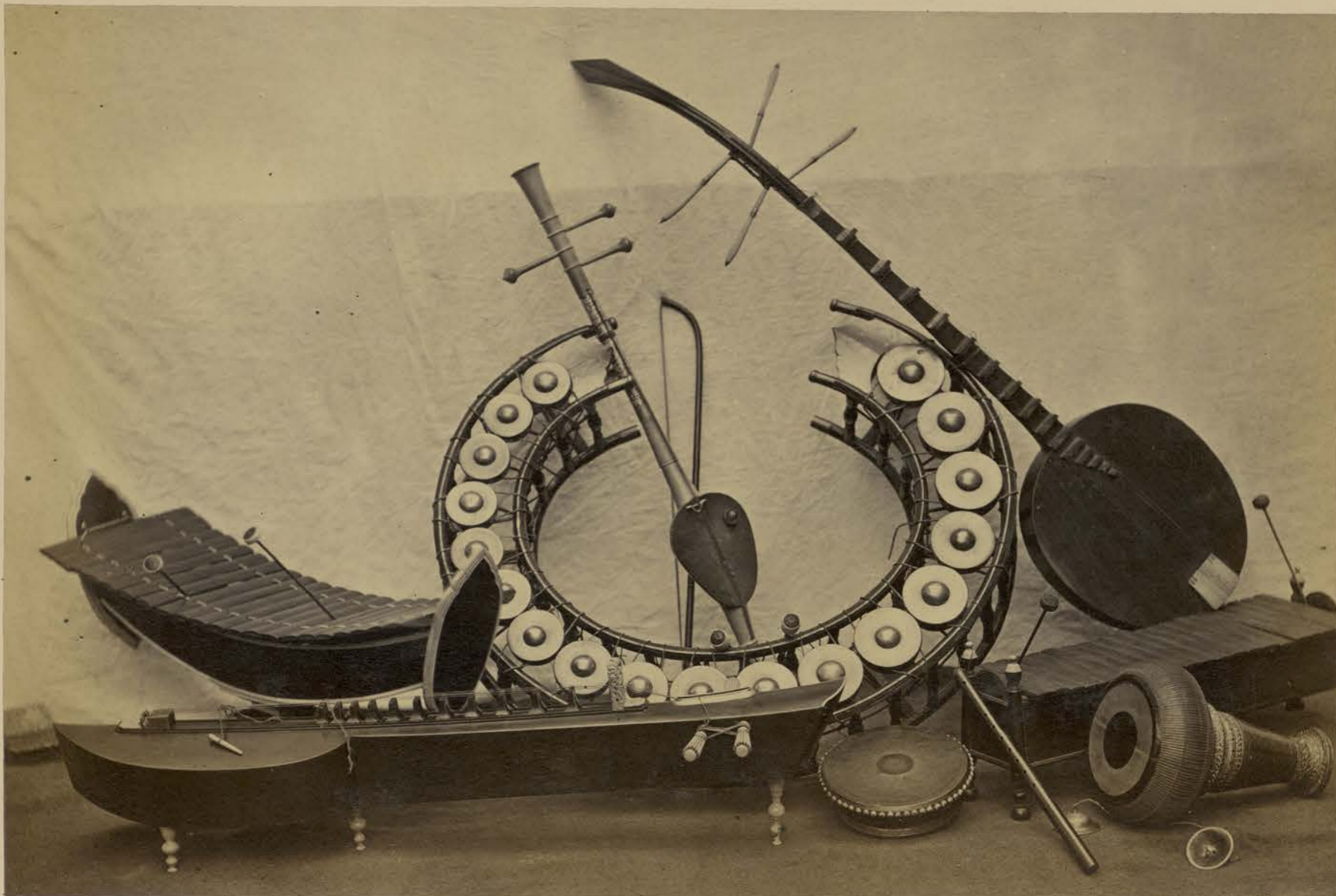
Femmes Tongkinoises

1875
BIBLIOTHÈQUE
MUSEUM
NICE



87

Salanquin à éléphant du roi du Cambodge



88

Cambodge - Collection d'instruments de musique

MINISTÈRE
DES COLONIES
SÉRIE
ORIENTAL

1181



MINISTÈRE DES COLONIES
BIBLIOTHÈQUE
OFFICE COLONIAL

1182

Centre de Documentation
sur l'Asie du Sud-Est et le
Monde Indonésien
EPHE VI^e Section
ASE 2514
BIBLIOTHÈQUE



89

Angkor Wat, ancienne capitale du Cambodge





90

Pagode de Compong Luong



