

HANOI - I

HANOI - (1950 - 1954).
Collection Monsieur Azambre.

PH
31

COLLECTION M. AZAMBRE

HANOI - I

COLLECTION M. AZAMBRE

HANOI

COLLECTION M. AZAMBRE



HANOI, mai 1951.- La cathédrale, vue vers le Nord.



HANOI, mai 1951.- Vue prise au-dessus de la citadelle. Au premier plan, le Côt co' (Mirador) et le monument aux morts (à droite). Au 2^e plan, la Gare du Chemin de Fer, puis le lac Bay Mau.

16



HANOI, mai 1951.- Le Fleuve Rouge et le pont Doumer.- Le Petit Lac et la Cathédrale.



HANOI, mai 1951.- Le théâtre et la Rue Paul Bert.- Adroite, le Petit Lac.





HANOI, mai 1951.- Le Fleuve Rouge, vers l'aval.-Au 1^o plan, l'Université de Hanoi; au 3^o plan, dans les arbres, le toits de l'hôpital Lamessan.



HANOI, mai 1951.- Le Pont Doumer.- Au 1^o plan, à gauche, l'île et le village de Phuc Xa.- Le Grand Lac.- L'Eglise des Martyrs.



HANOI, mai 1951.- Le Fleuve Rouge et le Grand Lac (1^o plan à gauche).- Au premier plan, à droite, entrée de la pagode Chan Quôc.



HANOI.- Le Petit Lac et le Pont Doumer. (EROM 80).

8



HANOI, 1883.- Bord du Petit Lac (Arch. et Bibliothèques Est A. 33).



HANOI, février 1951.- Vue prise du haut
du grand portique du Van Mieu.



HANOI, 1 août 1951.- Lac Thiên Quang, vue
vers le Nord-Est.



HANOI, 10 juillet 1954.- Le Petit Lac.



HANOI, 10 juillet 1954.- Le Petit Lac.



HANOI, 9 juin 1950.- Le Petit Lac.



HANOI, septembre 1950.- Lac Truc Bach.

11



HANOI, 30 août 1954.- La rue d'Angleterre.



HANOI, août 1951.- La rue des Balances.



HANOI, mai 1951.- Rue Paul Bert (à hauteur du Patit Lac).



HANOI, 1952.- Rue Paul Bert.



HANOI, avril 1952.- Rue Paul Bert.



HANOI, 1951.- Rue Paul Bert.-
au fond, le théâtre. A droite,
à mi-distance, la Banque Franco-
Chinoise.



Hanoi, septembre 1953.- Rue Paul Bert



HANOI, avril 1952.- Rue Paul Bert.



HANOI, février 1954.- La Rue Paul Bert.

13



HANOI, 1953.- La rue Paul Bert (Carte Postale Lumière).



HANOI.- La rue Paul Bert (Carte Postale, Indochine-Photo-Studio)

104



HANOI, 1951.- Le Bd. Borguis-Desbordes et le square au Monument aux Morts.



HANOI, 27 janvier 1952 (Têt).- La rue Borguis-Desbordes.



HANOI, août 1951.- Rue des Briques.



HANOI, juillet 1953.- Pho Bui Vien (quartier 4).



HANOI, 1951.- Rue des Cantonais (Carte Postale Indochine Photo-Studio).



HANOI, août 1951. Perspective sur le Bd Carreau (1.700 m) prise des marches de l'Université.



HANOI, 1953.- Rue des Changeurs (Carte Postale Lumière).



Hanoi, juillet 1951.- Rue de la Concession.



HANOI, 10 juillet 1954.- Rue des Changeurs.



HANOI, juin 1952.- La rue du Coton.



HANOI, mars 1953.- Rue du Chanvre (début).



HANOI, juillet 1951.- Bd. Dong-Khanh.



HANOI, 27 janvier 1952.- Bd. Dong Khanh, un des grands cinemas, le jour du Têt.

14



Hanoi, 30 aout 1954.- Boulevard Dong Khanh.



HANOI, 27 janvier 1952.- Bd. Dong Khanh, 67



HANOI, 2 juillet 1952.- La rue Duy Tam.



HANOI, juillet 1951.- La Rue des Ferblantiers.



HANOI, août 1951.- Rue des Ferblantiers.



HANOI, aout 1951.-L'angle de la rue des Ferblantiers et de la rue des Chapeaux.



HANOI, 1951.- Le Rond-Point de France.



HANOI, 1952.- Le Rond Point de France.



HANOI, mai 1952.- Rue Géraud.



HANOI, avril 1952.- Angle de la rue Géraud et de la rue Nguyen Khuyen.



HANOI, juin 1952.- La rue du Grand Bouddha.



HANOI, 30 août 1954.- Bd. Gia Long.



HANOI, avril 1952.- Place Neyret.



HANOI, mai 1952.- Place Neyret.



HANOI, avril 1952.- Rue des Pavillons Noirs.



HANOI, 1953.- Boulevard Francis Garnier.



Hanoi.- Rue des Paniers

HANOI.- Rue des Paniers (Carte Postale Lumière).



HANOI, 1883.- Rue de la Poterie (Arch. et Bibliothèques Est A. 21).



HANOI, août 1951.- Rue de la Poissonnerie.



HANOI, 4 juillet 1953.- Rue du Papier.



HANOI, 14 août 1951.- Perspective sur la rue du Résident Miribel (S. du lac).



HANOI.- août 1951.- Bd. Armand
Rousseau (taille des arbres).



HANOI.- août 1951.- Rue de la
Saumure.



Hanoi, décembre 1950.- Rue de
la Soie.



HANOI, juillet 1953.- Rue du Riz.



HANOI, septembre 1951.- Rue de
la Soie.



HANOI, juin 1952.- Rue de la Saumure.



HANOI, juin 1952.- Rue des Voiles



HANOI, juillet 1951.- Rue des Tasses.



HANOI.- Rue du Sucre (Carte Postale, Indochine-Photo-Studio).



HANOI, avril 1952.- La place au nord du Petit Lac.



HANOI, juin 1952.- Sue la digue bordant la Grand Lac.



HANOI, juin 1952.- Sur la digue qui borde le Grand Lac.



HANOI, 2 juillet 1952.- Amorce de la route circulaire sur la digue à Xa Dam vers Luong Yen.



HANOI, 2 juillet 1952.- Route circulaire sur la digue.- Vue prise sur la Cité Universitaire entre la route de Huê et Luong Yên.

24



HANOI, juillet 1953.- Rue des stores.



HANOI.- Une rue Vietnamienne (Carte Postale Boy).

MADE IN CHINA BY FUJIFILM



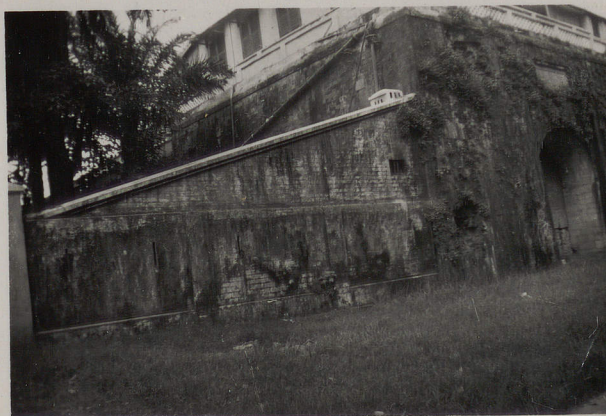
HANOI, juin 1952.- L'ancien rempart en arrivant au Village de Papier par la digue "Pancan".



HANOI, juin 1952.- Derniers vestiges de l'enceinte de la citadelle.



HANOI, juillet 1951.- La Citadelle : Bâtiment Nord de l'enceinte royale.



HANOI, juillet 1951.- La Citadelle, Porte Nord



HANOI, juillet 1951.- La Citadelle : Porte Sud de l'enceinte royale.



HANOI, juillet 1951.- La citadelle, vue vers le mirador, prise du haut de la porte Sud de l'enceinte royale.



HANOI, avril 1952.- Porte Jean Dupuis (côté quai).



HANOI, mai 1951.- Porte Jean Dupuis.



HANOI, septembre 1953.- Portail d'entrée de la Résidence du Maire du Palais au bord du Grand Lac (XVIII^es).



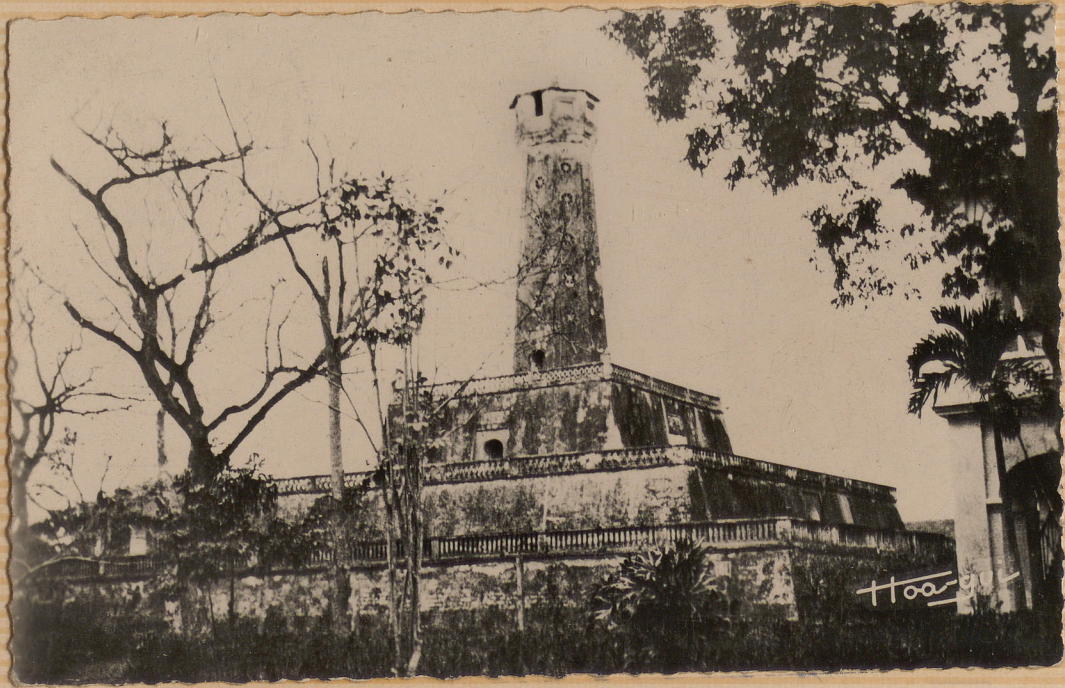
HANOI, août 1951.- L'une des entrées à l'intérieur de l'enceinte de la Pagode Royale.

27

MADE IN CANADA PAT. 733,553



HANOI, juillet 1951.- Les terrasses qui remplacent l'ancienne butte Côt Côt.



211

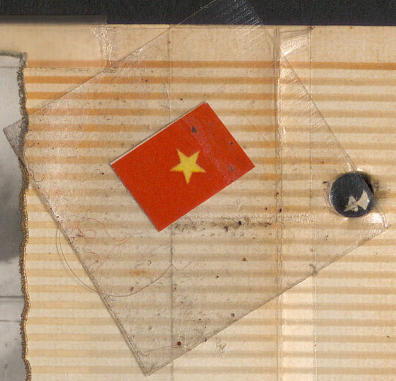


HANOI, 1951.- Le théâtre, le Fleuve Rouge et la zone de la première concession française.



HANOI.- Le théâtre municipal (Carte postale Boy-Landry).
Hoàng

29



HANOI.- Le théâtre municipal (Carte postale Indochine Photo-Studio).



HANOI.- Pont Doumer (Carte Postale Indochine Photo Studio).



HANOI, 31 juillet 1951.- Le Pont Doumer.



HANOI.- Le Pont Doumer.

