

PH12

**4^{ÈME} BATAILLON FORMANT CORPS
DU 1^{ER} RÉGIMENT ÉTRANGER
TONG-TONKIN**

66^{ÈME} LÉGION ÉTRANGÈRE
SOUVENIR

**EXPOSITION COLONIALE
PARIS
1931**

5407

ph.
1

CENTRE DE DOCUMENTATION ET DE
RECHERCHES SUR L'ASIE DU SUD-EST
ET LE MONDE INDONESIEN
BIBLIOTHEQUE

Types de légionnaires



Une Gare dans le Canal de Suez



En partance pour le Tonkin sur le "Pierre Benoit"



ph.
2

CENTRE DE DOCUMENTATION ET DE
RECHERCHES SUR L'ASIE DU SUD-EST
ET LE MONDE INDONESIEN

BIBLIOTHÈQUE

A bord du "Pythéas"



Hanoi. - Une rue du quartier indigène. ~



Une fête à bord du „Kouang-Si“ (ex-Pythéas)



CENTRE DE DOCUMENTATION ET DE
RECHERCHES SUR L'ASIE DU SUD-EST
ET LE MONDE INDONESIEN
BIBLIOTHÈQUE

Hanoi.- Entrée de la Pagode du Petit Lac.



Hanoi.- Sampaniers sur le Fleuve Rouge (à l'horizon Pont Doumer)

ph.
4

Cette photo n'est pas dans
l'Album au 26/6/73

Hanoi Sontay

CENTRE DE DOCUMENTATION ET DE
RECHERCHES SUR L'ASIE DU SUD-EST
ET LE MONDE INDONESIEN

BIBLIOTHÈQUE

Sontay.- La Résidence.



Sontay.- Bureaux de la Résidence.



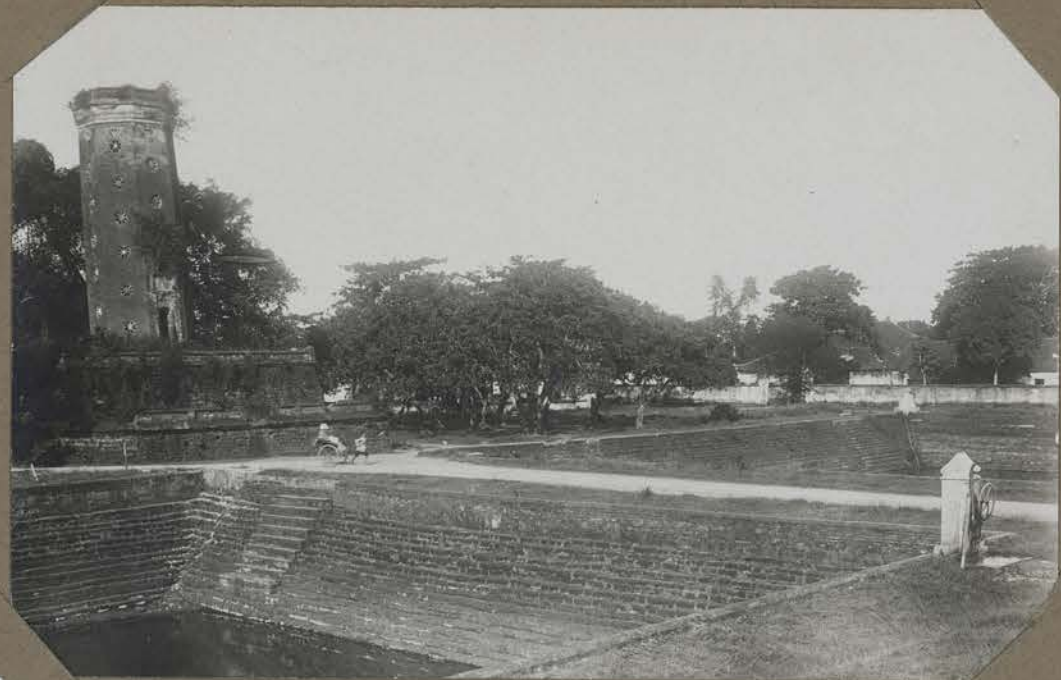
ph.
5

Cette photo
manque
26/6/73
Main Sud

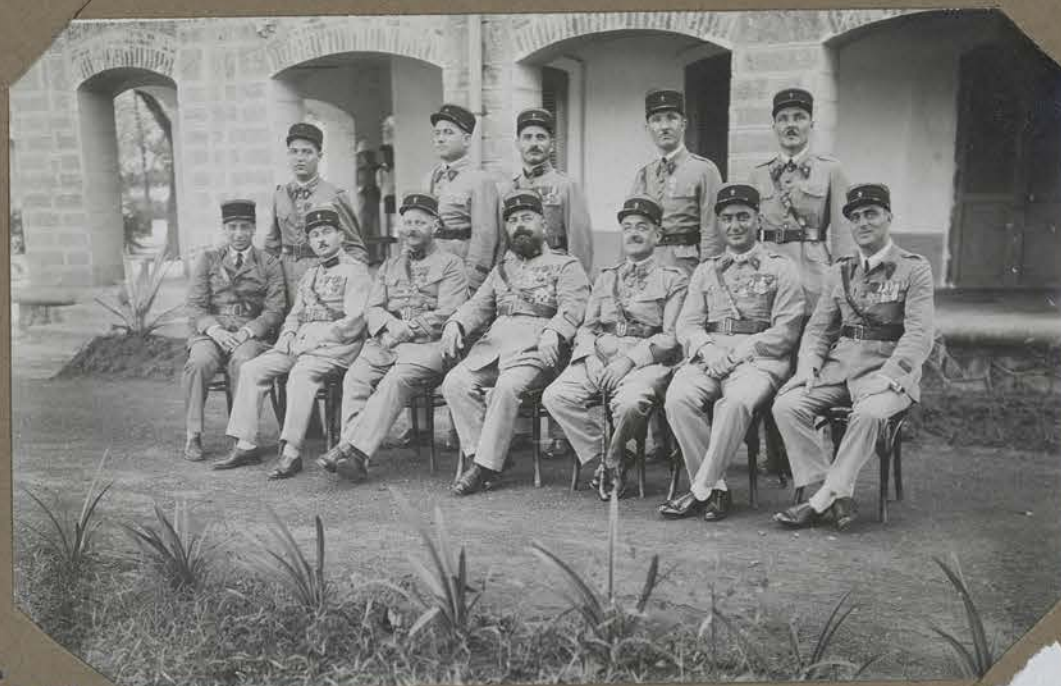
Saigon. - Jardin des Plantes.

CENTRE DE DOCUMENTATION ET DE
RECHERCHES SUR L'ASIE DU SUD-EST
ET LE MONDE INDONESIEN
BIBLIOTHÈQUE

Sontay.- Le mirador de la Citadelle.



Tong.- Le Chef de B^{co} Théraube Com^{de} le 4/1^{er} Etranger et ses Officiers



ph.
6

CENTRE DE DOCUMENTATION ET DE
RECHERCHES SUR L'ASIE DU SUD-EST
ET LE MONDE INDONESIEN

BIBLIOTHÈQUE

Tong.- Le fanion du Bataillon et des Compagnies. ~



Tong.- La Clique du 4/1^{er} Etranger

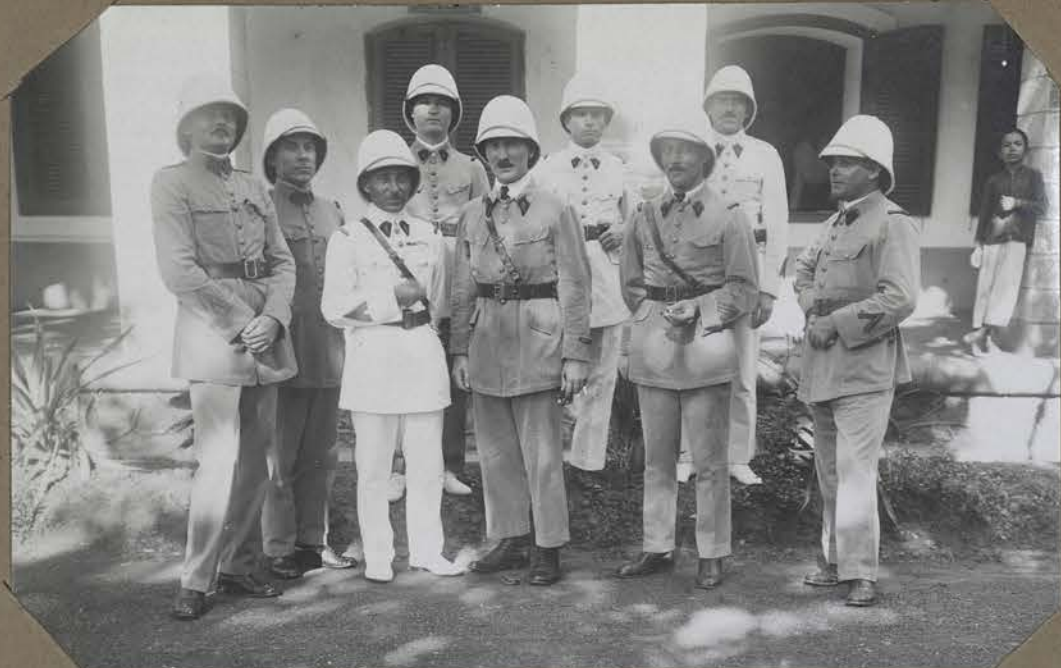


ph.
7

Haiphong - Le Port.



Tong. - Les Sous-Officiers de la S.H.R. du 4/1 Etranger.



Tong. - Les officiers et sous-officiers de la 13^e Compagnie.



Tong. - Les officiers et sous-officiers de la 14^e Compagnie.



Tong. - Les officiers et sous-officiers de la 15^e Compagnie.



86/6/23
Hanoi
Chato
manuscript

ph.
9

Hanoi. - Le grand Lac.

CENTRE DE DOCUMENTATION ET DE
RECHERCHES SUR L'ASIE DU SUD-EST
ET LE MONDE INDONESIEN
BIBLIOTHÈQUE

Tong. - Les officiers et Sous-officiers de la C. M. 4



Tong. - Les engins d'accompagnement.



CENTRE DE DOCUMENTATION ET DE RECHERCHES SUR L'ASIE DU SUD-EST ET LE MONDE INDONÉSIEEN
BIBLIOTHÈQUE

Tong. - Le 37 en position de tir.



Tong. - Le 37 en action.



Att photo
manque
26/6/23
Kamboja

ph.
71

CENTRE DE DOCUMENTATION ET DE
RECHERCHES SUR L'ASIE DU SUD-EST
ET LE MONDE INDONESIEN
BIBLIOTHEQUE

Sontay. - Une vue du Port.

Tong.- La S.H.R. au tir.



Tong.- La S.H.R. au tir.



ph.
12

CENTRE DE DOCUMENTATION ET DE
RECHERCHES SUR L'ASIE DU SUD-EST
ET LE MONDE INDONESIEN

BIBLIOTHÈQUE

Kim-Doi.- Déchargement des pièces.



Kim-Doi.- La C.M. 4 au tir.



ph.
13

Sontay. - Une vue du port.



CENTRE DE DOCUMENTATION ET DE
RECHERCHES SUR L'ASIE DU SUD-EST
ET LE MONDE INDONESIEN

BIBLIOTHÈQUE

Kim-Day. - Après le tir en attendant le retour au camp (C. M. 4)



En manœuvre: Franchissement d'un arroyo par les C. M. 4.



ph.
14

CENTRE DE DOCUMENTATION ET DE
RECHERCHES SUR L'ASIE DU SUD-EST
ET LE MONDE INDONESIEN
BIBLIOTHEQUE

En manœuvre. - F.M. en action (14^e Cie)



Après la manœuvre. - Un repos bien gagné (15^e Cie)



Carte Photo
26/10/33
Mam R. F.

pb.
15

CENTRE DE DOCUMENTATION ET DE
RECHERCHES SUR L'ASIE DU SUD-EST
ET LE MONDE INDONESIEN
BIBLIOTHÈQUE

Sontay. - Les remparts de la Citadelle.

Tong. - Revue précédant une remise des décorations.



Tong. - La remise des décorations.



ph.
16

CENTRE DE DOCUMENTATION ET DE
RECHERCHES SUR L'ASIE DU SUD-EST
ET LE MONDE INDONESIEN
BIBLIOTHÈQUE

Tong. - La remise des décorations.



Tong. - Le défilé (la 13^e Cie.)



Centi foto
26/1/73
Man. R. 17

ph.
17

Sontay. - Le mirador de la Citadelle.

CENTRE DE DOCUMENTATION ET DE
RECHERCHES SUR L'ASIE DU SUD-EST
ET LE MONDE INDONESIEN

BIBLIOTHÈQUE

Tong. - Les nouveaux décorés



Tong. - Repos après une manoeuvre (14^e Cie.)



CENTRE DE DOCUMENTATION ET DE
RECHERCHES SUR L'ASIE DU SUD-EST
ET LE MONDE INDONESIEN
BIBLIOTHÈQUE

Tong. - Le départ pour la France du Capitaine Fosse.



Tong. - Le départ pour la France des Lieutenants Ducros et Letia.



Other photo
missing
26/6/73
Ran Bar K

ph.
19

Sontay. - La pagode de la Citadelle.

CENTRE DE DOCUMENTATION ET DE
RECHERCHES SUR L'ASIE DU SUD-EST
ET LE MONDE INDONESIEN

BIBLIOTHÈQUE

Tong. - La relève de la Garde.



Tong. - Relève de la sentinelle de la poudrière.



CENTRE DE DOCUMENTATION ET DE
RECHERCHES SUR L'ASIE DU SUD-EST
ET LE MONDE INDONESIEN
BIBLIOTHEQUE

Tong. - Un groupe de mitrailleurs à la théorie.



Tong. - La théorie sur le F.M.



Tong. - Vue panoramique du Camp.



CENTRE DE DOCUMENTATION ET DE
RECHERCHES SUR L'ASIE DU SUD-EST
ET LE MONDE INDONESIEN

BIBLIOTHÈQUE

Tong. - Bureau de la Place.



Tong. - Logement du Commandant d'armes.

ph.
22



CENTRE DE DOCUMENTATION ET DE
RECHERCHES SUR L'ASIE DU SUD-EST
ET LE MONDE INDONESIEN
BIBLIOTHÈQUE

Tong. - Logement des Officiers



Tong. - Logement des Officiers.



ph.
23

Tong. - Autre vue panoramique.

CENTRE DE DOCUMENTATION ET DE
RECHERCHES SUR L'ASIE DU SUD-EST
ET LE MOI. DE INDONESIEN
BIBLIOTHEQUE



Tong. - Logement des Officiers



Tong. - Logement des Officiers.

ph.
24



CENTRE DE DOCUMENTATION ET DE
RECHERCHES SUR L'ASIE DU SUD-EST
ET LE MONDE INDONESIEN
BIBLIOTHEQUE

Tong. - Logement des sous-officiers mariés.



Tong. - Hotel de la Terrasse.



ph.
25

Tong. ~ Le Chef de Bataillon et les Officiers. ~



CENTRE DE DOCUMENTATION ET DE
RECHERCHES SUR L'ASIE DU SUD-EST
ET LE MONDE INDONESIEN
BIBLIOTHÈQUE

Tong. - Le Poste de Police.



Tong. - Le bâtiment des 13^e et 14^e Compagnies.



ph.
26

CENTRE DE DOCUMENTATION ET DE
RECHERCHES SUR L'ASIE DU SUD-EST
ET LE MONDE INDONESIEN

BIBLIOTHÈQUE

Tong. - Le bâtiment des 15^e C^{ie}, C.M.4 et S.H.R.



Tong. - Le Foyer du Soldat. - Nôté scène.



ph.
29

Tonq. - La S. H. R. du 4/1^{er} Etranger

CENTRE DE DOCUMENTATION ET DE
RECHERCHES SUR L'ASIE DU SUD-EST
ET LE MONDE INDONESIEN
BIBLIOTHEQUE



Tong. - En attendant l'officier de distribution.



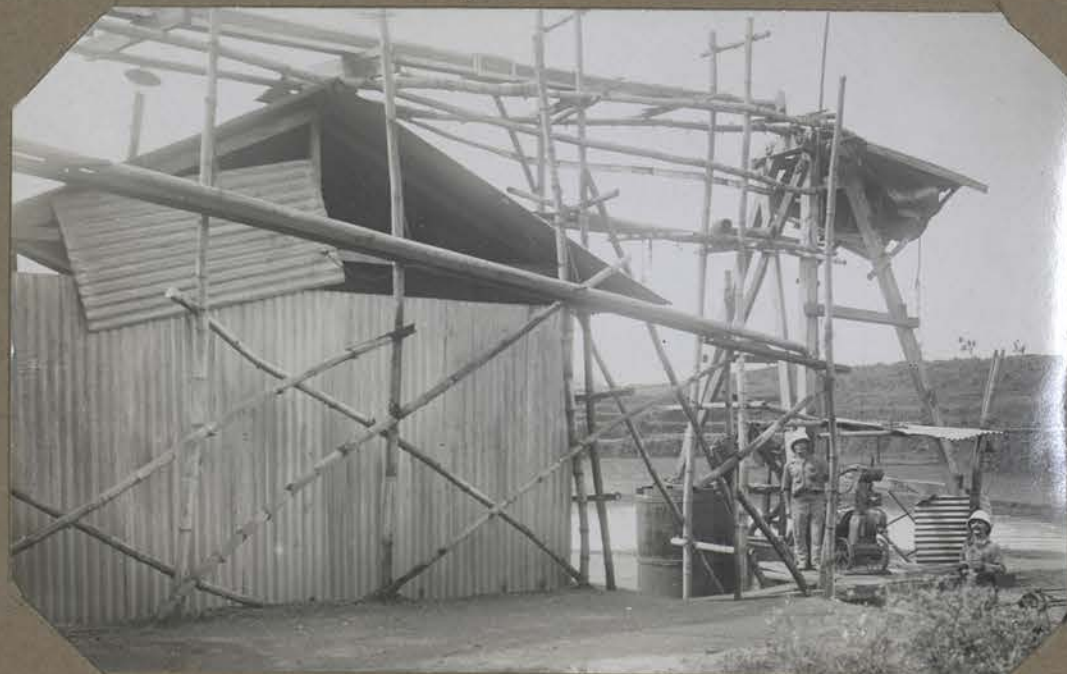
Tong. - L'épluchage des pommes de terre.



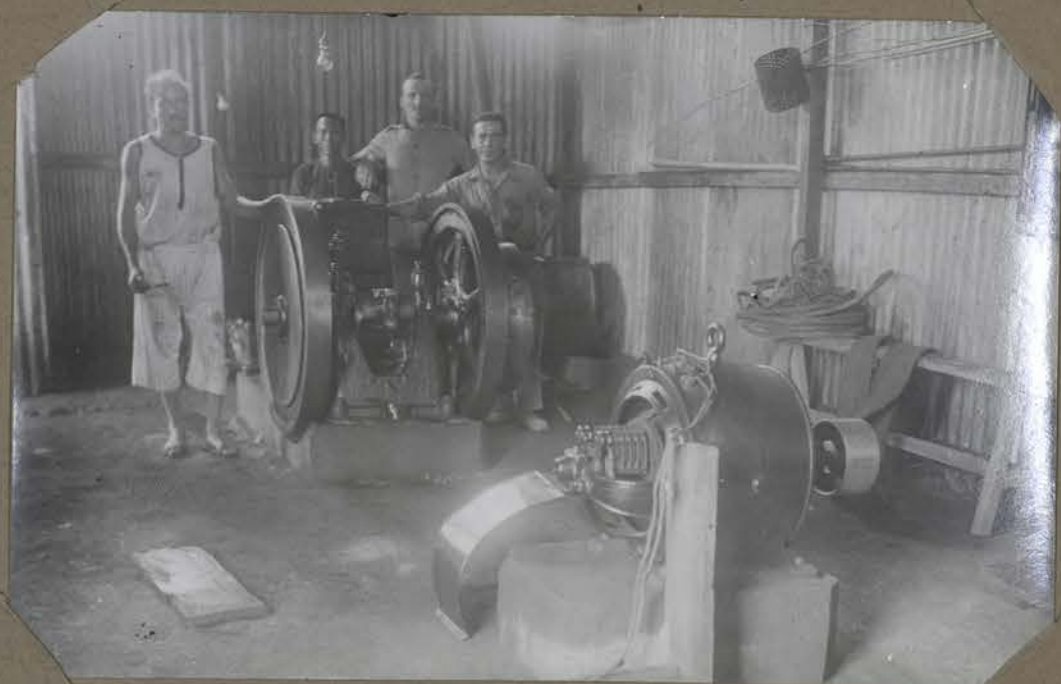
ph.
30

CENTRE DE DOCUMENTATION ET DE
RECHERCHES SUR L'ASIE DU SUD-EST
ET LE MONDE INDONESIEN
BIBLIOTHÈQUE

Tong. - Le Puits.



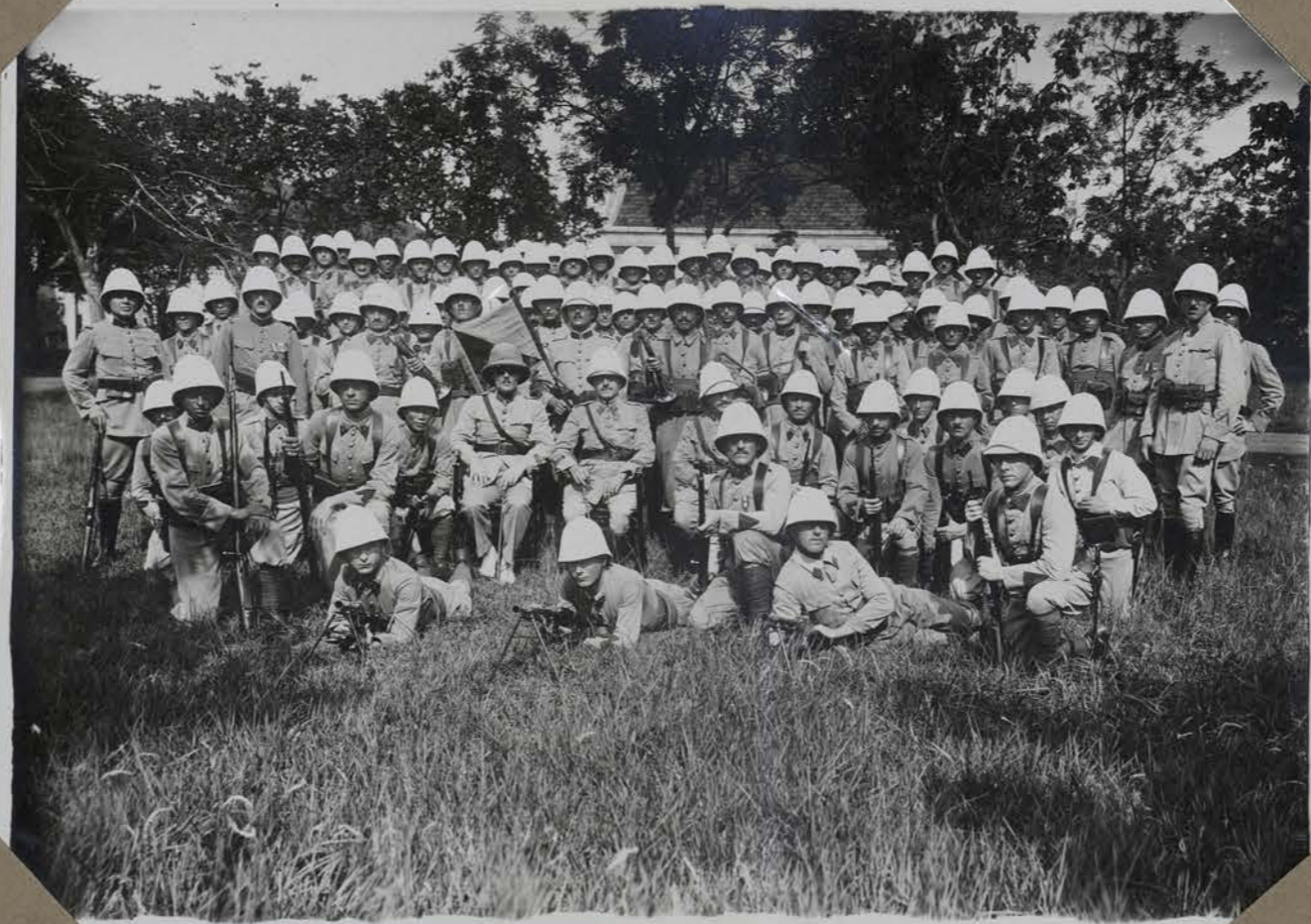
Tong. - La moto-pompe.



ph.
31

Tong. - La 13^e Compagnie du 41^e Etranger.

CENTRE DE DOCUMENTATION ET DE
RECHERCHES SUR L'ASIE DU SUD-EST
ET LE MONDE INDONESIEN
BIBLIOTHEQUE



Tong. - Le Service topographique du 4/1^{er} Etranger.



Tong. - Photo de la maquette du camp de Tong.

ph.
32



CENTRE DE DOCUMENTATION ET DE RECHERCHES SUR L'ASIE DU SUD-EST ET LE MONDE INDONESIEN
BIBLIOTHEQUE

Tong. - Le Bureau du Bataillon.



Tong. - Travaux de defense.



Torog. - La 14^e Compagnie du 4/1^{er} Etranger.

CENTRE DE DOCUMENTATION ET DE
RECHERCHES SUR L'ASIE DU SUD-EST
ET LE MONDE INDONESIEN
BIBLIOTHEQUE



Tong. - Les Ateliers du Casernement.



Tong. - Les Harpons au travail



ph.
34

CENTRE DE DOCUMENTATION ET DE
RECHERCHES SUR L'ASIE DU SUD-EST
ET LE MONDE INDONÉSIEEN
BIBLIOTHÈQUE

Tong. - Les tailleurs, cordonniers, bourelliers

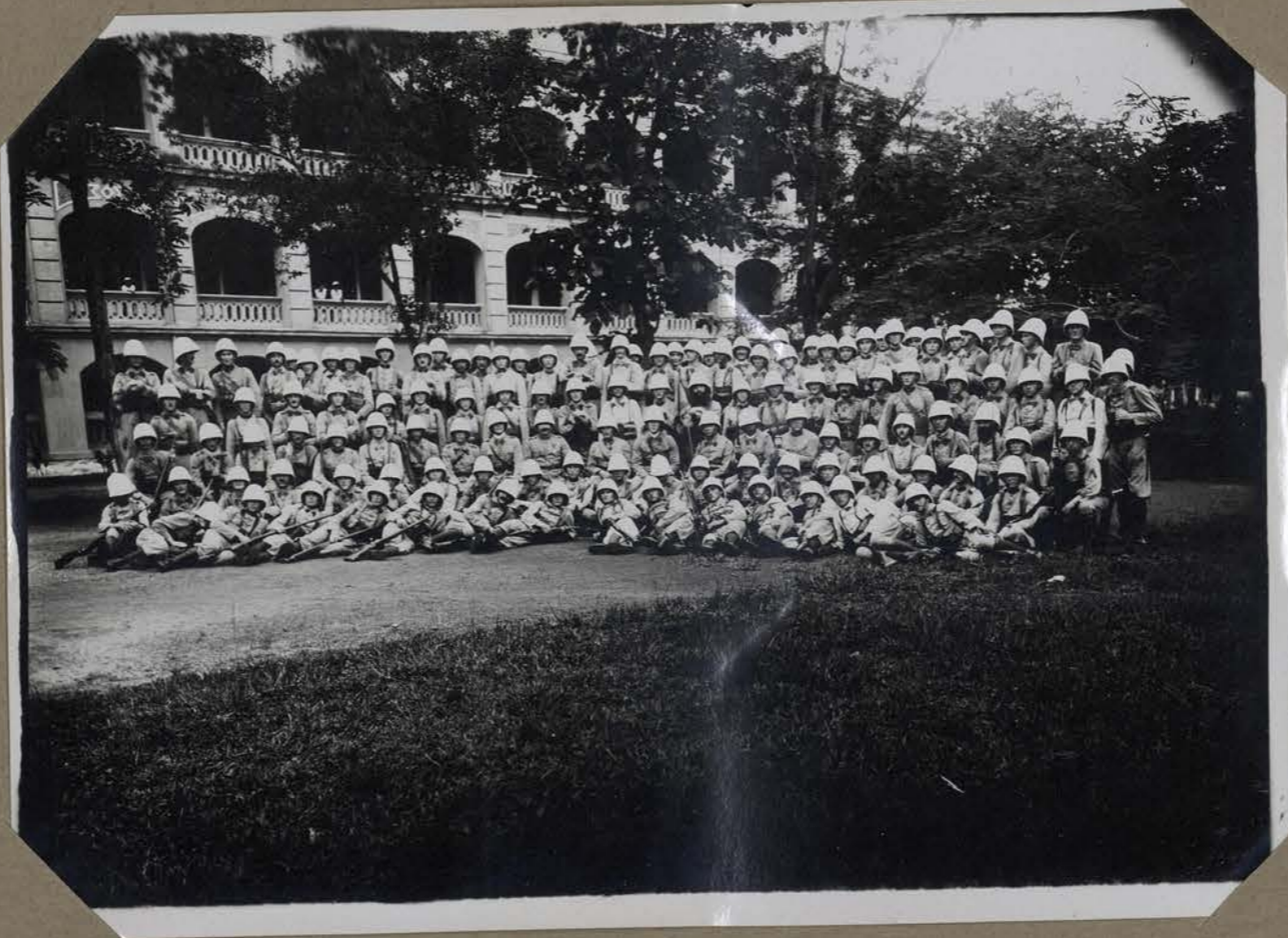


Tong. - L'atelier des cibles.



pl.
35

Tong. - La 15^e Compagnie du 4/1^{er} Etranger.



CENTRE DE DOCUMENTATION ET DE
RECHERCHES SUR L'ASIE DU SUD-EST
ET LE MONDE INDONESIEN
BIBLIOTHEQUE

Tonq. - Les draps propres arrivent d'Haroi

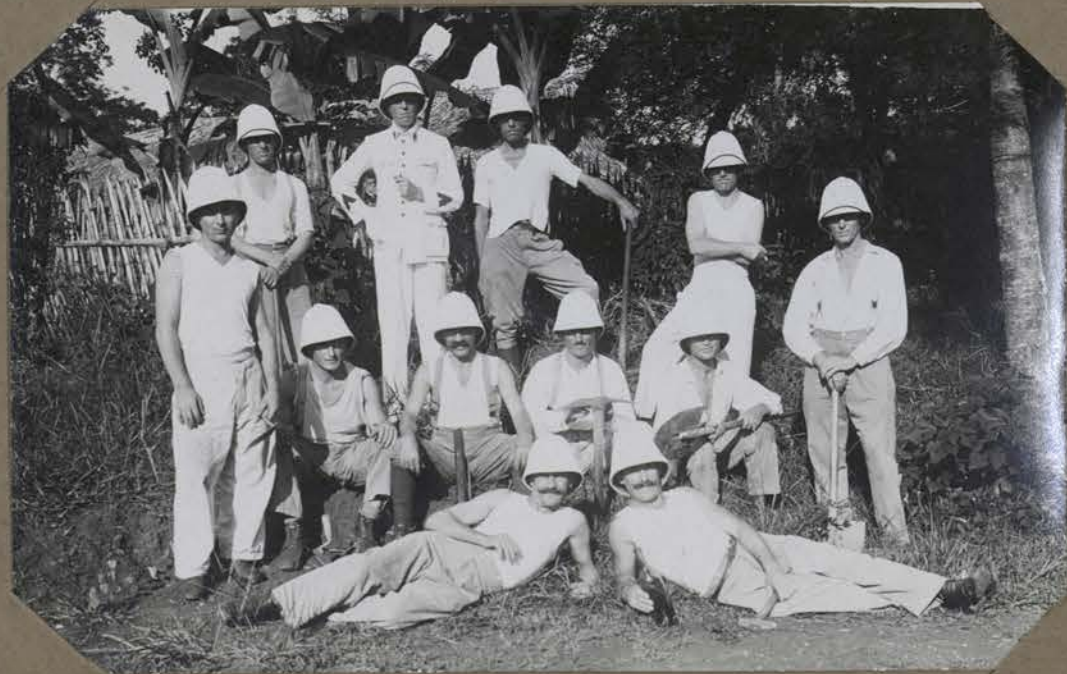


Tonq. - L'Echange des draps.



CENTRE DE DOCUMENTATION ET DE
RECHERCHES SUR L'ASIE DU SUD-EST
ET LE MONDE INDONESIEN
BIBLIOTHEQUE

Tonq. - L'équipe de terrassiers au repos.

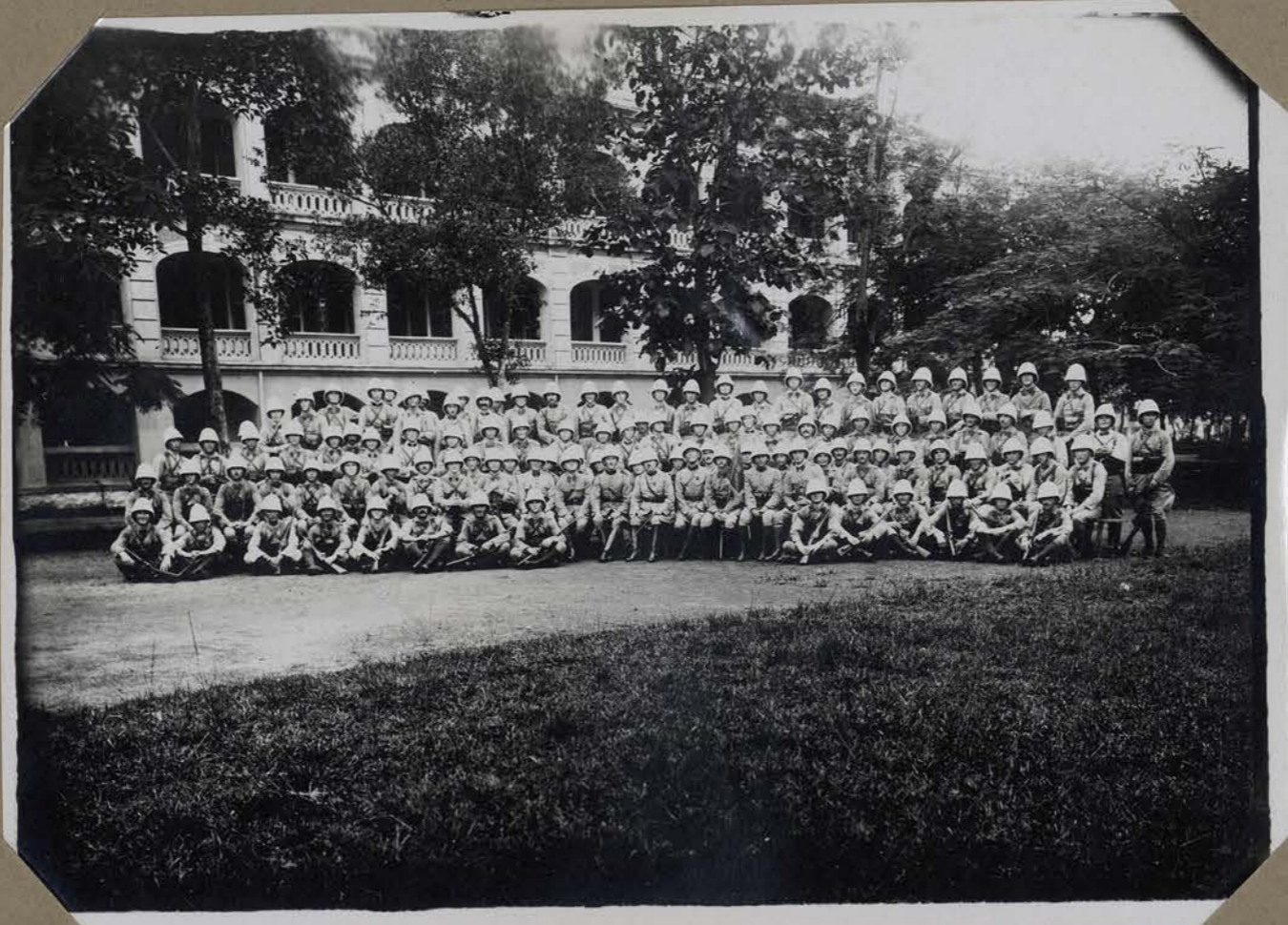


Tonq. - Revue de literie.



Tong. - La C. M. 4 du 4/1^{er} Etranger.

CENTRE DE DOCUMENTATION ET DE
RECHERCHES SUR L'ASIE DU SUD-EST
ET LE MONDE INDONESIEN
BIBLIOTHÈQUE



Tong. - L'atelier de briques.



Tong. - Le jardin potager.



CENTRE DE DOCUMENTATION ET DE
RECHERCHES SUR L'ASIE DU SUD-EST
ET LE MONDE INDONÉSIEN
BIBLIOTHÈQUE

Tong. - La porcherie.



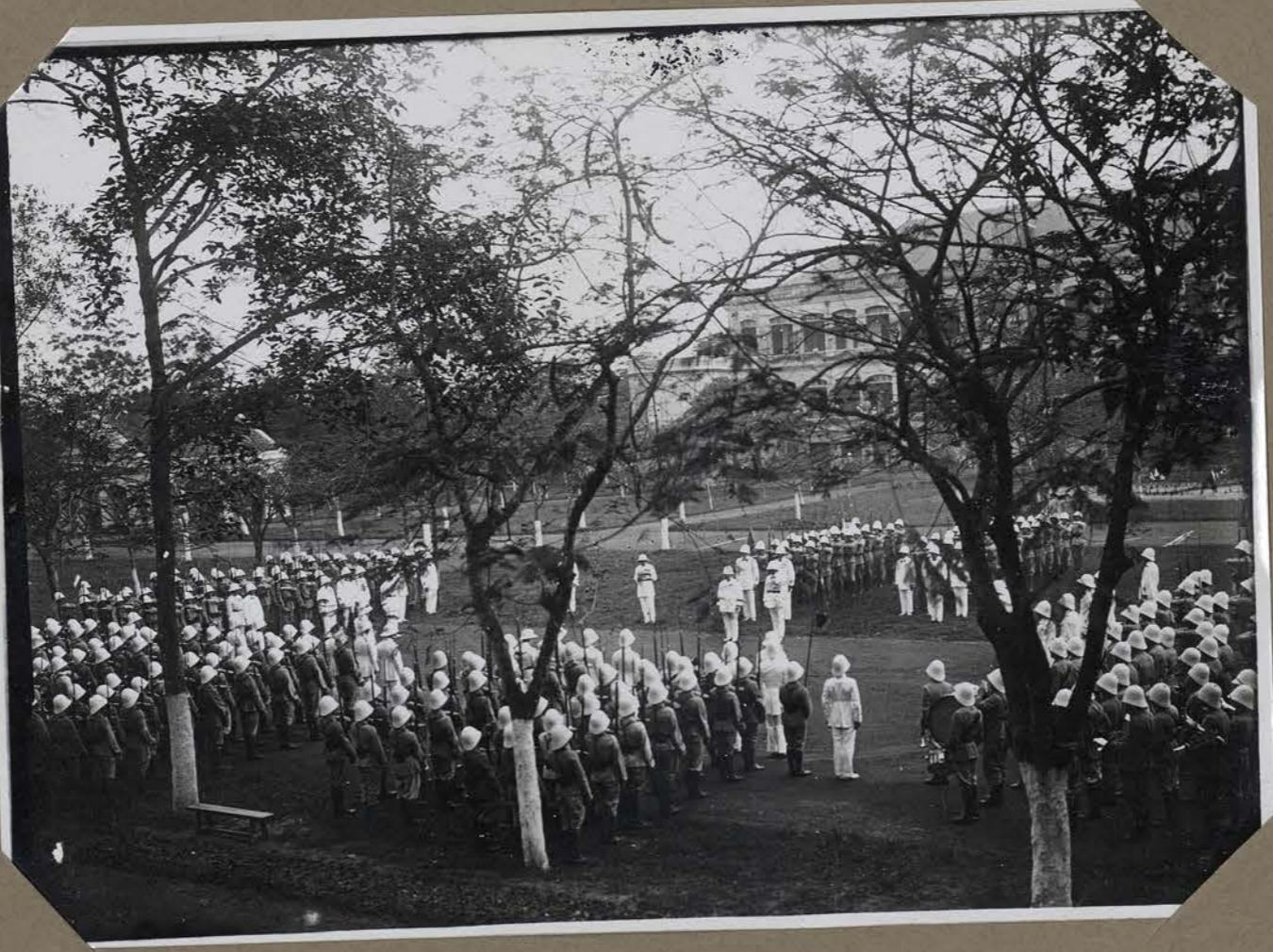
Tong. - Au passage.



ph.
39

Tong. - La lecture du fait d'armes du Cameron (30 Avril 1929)

CENTRE DE DOCUMENTATION ET DE
RECHERCHES SUR L'ASIE DU SUD-EST
ET LE MONDE INDONESIEN
BIBLIOTHÈQUE



Sontay. - Les chevaux à la baignade (Fleuve Rouge)



Tong. - A l'abreuvoir.

ph.
40

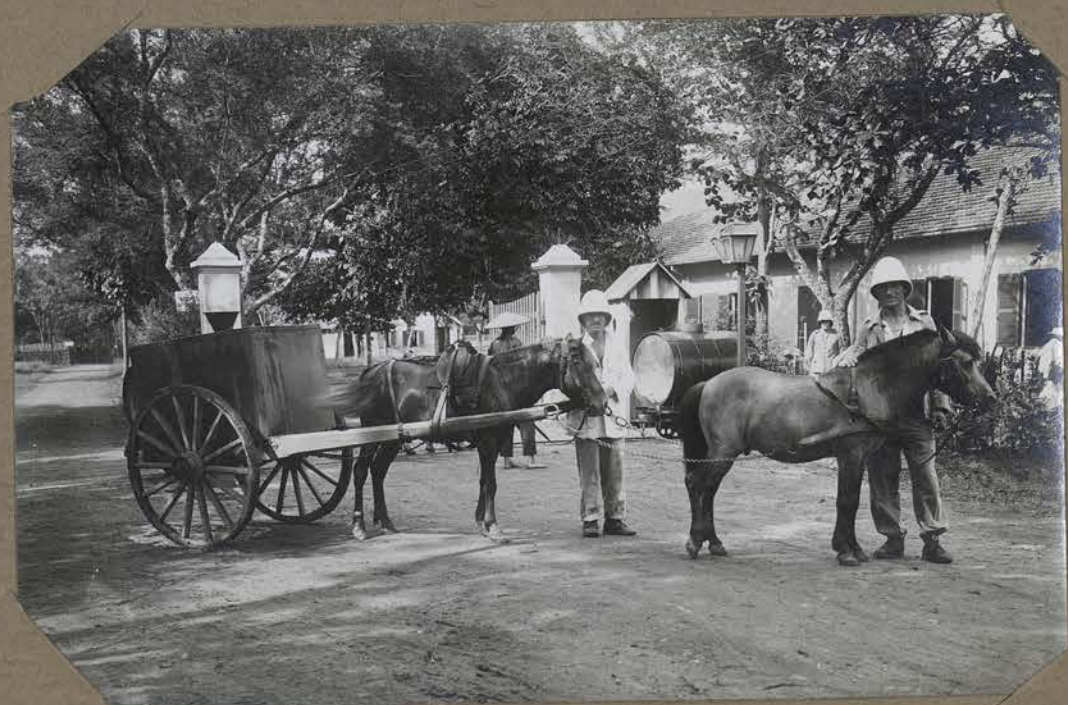


CENTRE DE DOCUMENTATION ET DE
RECHERCHES SUR L'ASIE DU SUD-EST
ET LE MONDE INDONESIEN

BIBLIOTHÈQUE

Tong. - Le ravitaillement en eau.

Tong. - Partant à la distribution.



ph.
41

Tong. ~ La Corvée de bambou.

CENTRE DE DOCUMENTATION ET DE
RECHERCHES SUR L'ASIE DU SUD-EST
ET LE MONDE INDONESIEN
BIBLIOTHEQUE



Tong. - Travaux à la voie ferrée

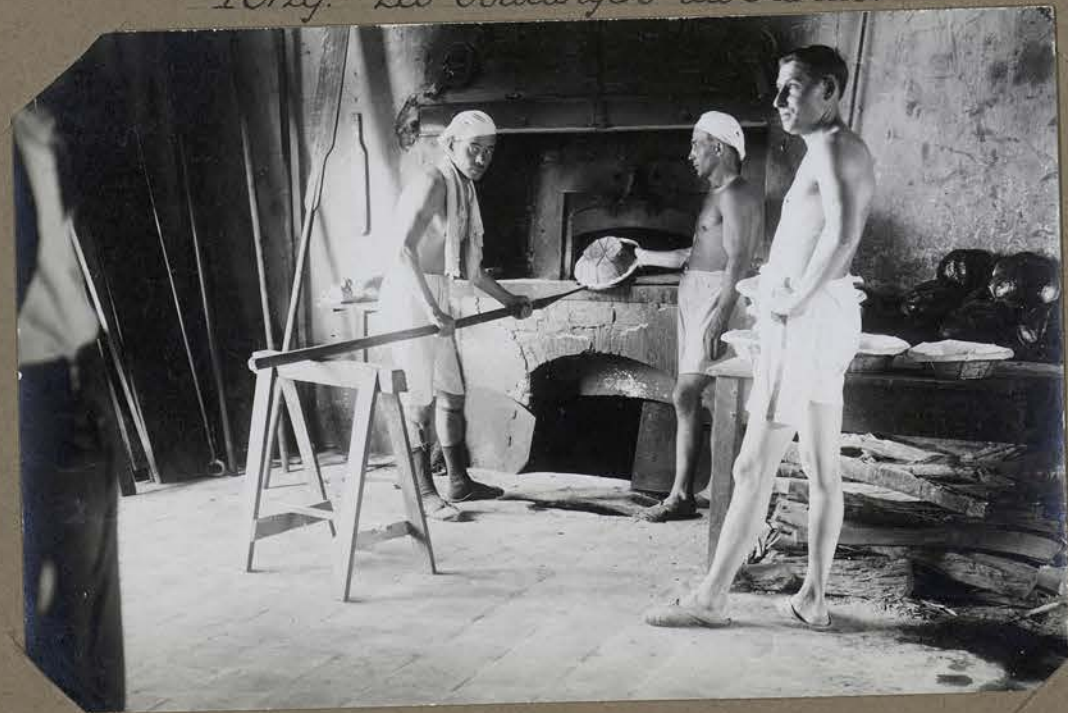


Tong. - Ravitaillement en eau de la boulangerie.



ph.
42

Tong. - Les boulangers au travail.



CENTRE DE DOCUMENTATION ET DE
RECHERCHES SUR L'ASIE DU SUD-EST
ET LE MONDE INDONESIEN
BIBLIOTHEQUE

Tong. - Exercice de la pompe.



ph.
43

Environ Tong. - En promenade.

CENTRE DE DOCUMENTATION ET DE
RECHERCHES SUR L'ASIE DU SUD-EST
ET LE MOULDE INDONESIEN
BIBLIOTHEQUE



Tong. - Décoration du poste de police (un jour de fête).



Tong. - Fête sportive (30 avril 1930)



ph.
44

CENTRE DE DOCUMENTATION ET DE
RECHERCHES SUR L'ASIE DU SUD-EST
ET LE MONDE INDONESIEN

BIBLIOTHÈQUE

Tong. - Concours motifs lumineux (Celui présenté par la C.M.4)



Tong. - Bâtiment décoré des 13 et 14^e Cie.



ph.
45

Tong. - Le même bâtiment coté ouest.

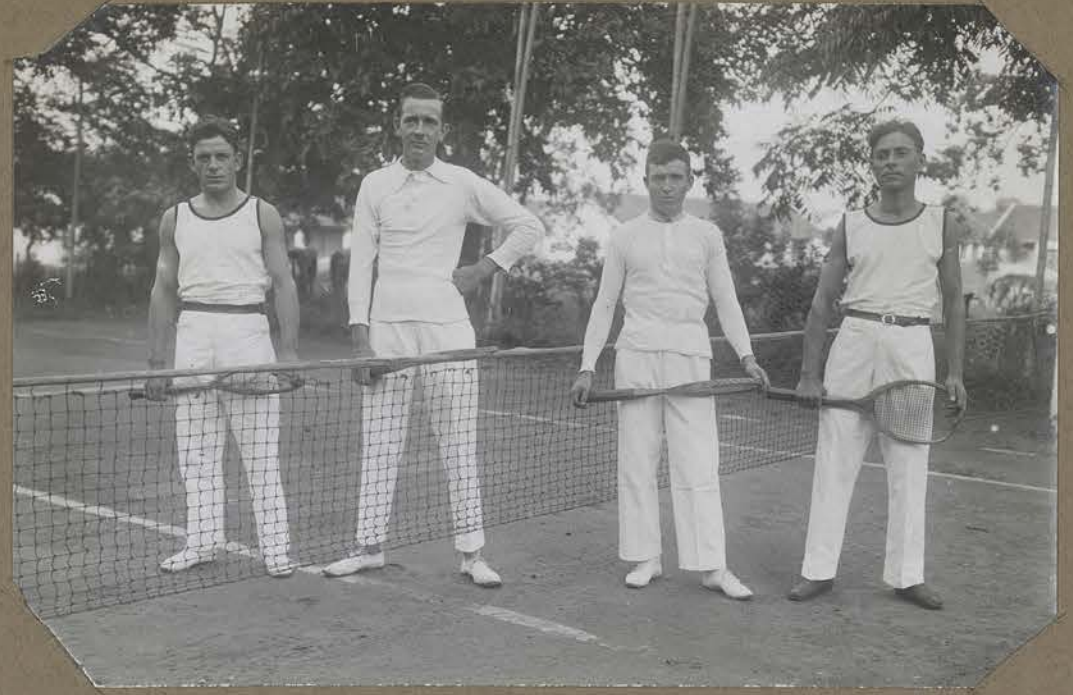
CENTRE DE DOCUMENTATION ET DE
RECHERCHES SUR L'ASIE DU SUD-EST
ET LE MONDE INDONESIEN
BIBLIOTHEQUE



Tong. - L'équipe de rugby.



Tong. - L'équipe de tennis.



ph.
46

CENTRE DE DOCUMENTATION ET DE
RECHERCHES SUR L'ASIE DU SUD-EST
ET LE MONDE INDONESIEN

BIBLIOTHÈQUE

Tong. - Boxeurs.



Tong. Les roues de "Santé".



ph.
47

Tong. - Le "cracheur" de feu.

CENTRE DE DOCUMENTATION ET DE
RECHERCHES SUR L'ASIE DU SUD-EST
ET LE MONDE INDONESIEN
BIBLIOTHEQUE



Tong. - L'equipe de Volley-ball.



Tong. - Les equipes d'association.



ph.
48

CENTRE DE DOCUMENTATION ET DE
RECHERCHES SUR L'ASIE DU SUD-EST
ET LE MONDE INDONESIEN
BIBLIOTHEQUE

Mont-Bavi. - Equipe de coureurs cyclistes.



Tong. - Troupeaux de buffles à la baignade.



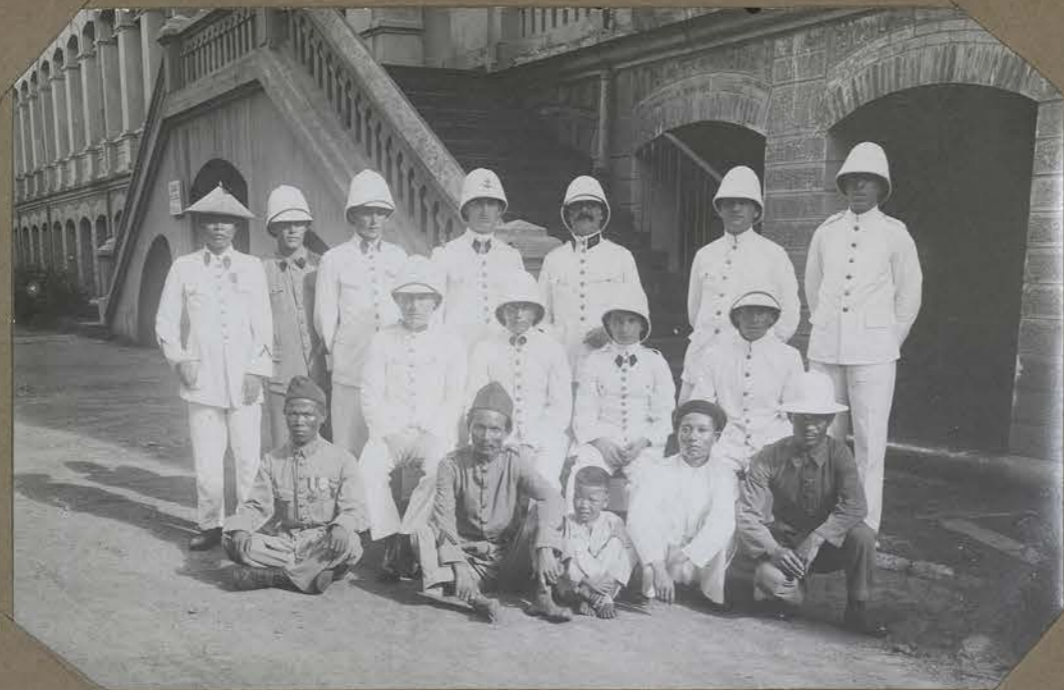
ph.
49

Tong. - Après un match entre le 4/1 Etranger et le 9^e Colonial.

CENTRE DE DOCUMENTATION ET DE
RECHERCHES SUR L'ASIE DU SUD-EST
ET LE MONDE INDONESIEN
BIBLIOTHÈQUE



Tong. - Le Médecin-Chef et son personnel.



Tong. - La Visite.

ph.
50

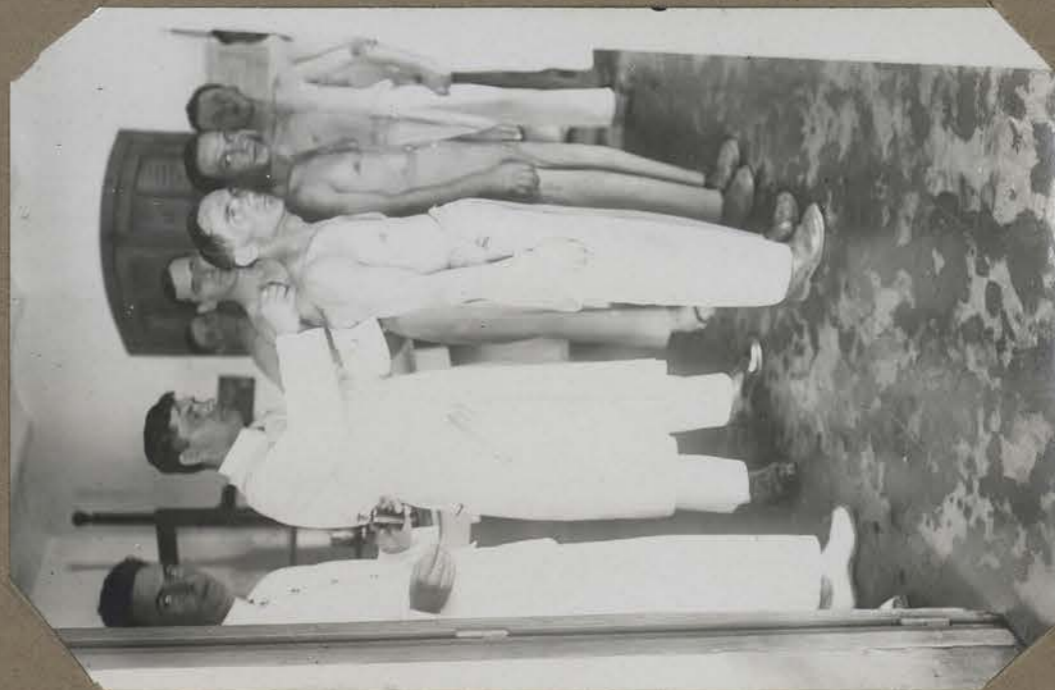


CENTRE DE DOCUMENTATION ET DE
RECHERCHES SUR L'ASIE DU SUD-EST
ET LE MONDE INDONESIEN
BIBLIOTHEQUE

Tong. - La purge.



Tong. - La piqûre.



Cat. Indon
manus
le 16/1/73

Manus 2

ph.
51

En reconnaissance.

CENTRE DE DOCUMENTATION ET DE
RECHERCHES SUR L'ASIE DU SUD-EST
ET LE MONDE INDONESIEN
BIBLIOTHÈQUE

Tong. - La nouvelle infirmerie du camp.



Tong. - Concert devant la Place.



ph.
52

CENTRE DE DOCUMENTATION ET DE
RECHERCHES SUR L'ASIE DU SUD-EST
ET LE MONDE INDONÉSIEEN

BIBLIOTHÈQUE

Tong. - La Pagode du camp.



Tong. - Le port sur l'arroyo.

*Cette photo
manque le 26/6/73
Ham Fort*

ph.
53

Vietri. ~ Inondation.

CENTRE DE DOCUMENTATION ET DE
RECHERCHES SUR L'ASIE DU SUD-EST
ET LE MONDE INDONESIEN
BIBLIOTHEQUE



Tong-Son-Loc. - Logement des sous-officiers mariés



Tong. - La route à l'entrée du camp



CENTRE DE DOCUMENTATION ET DE
RECHERCHES SUR L'ASIE DU SUD-EST
ET LE MONDE INDONESIEN
BIBLIOTHÈQUE

Tong. - paillote du camp provisoire.



Tong. - Pont couvert.



ph.
55

Vietri. ~ Inondation



CENTRE DE DOCUMENTATION ET DE
RECHERCHES SUR L'ASIE DU SUD-EST
ET LE MONDE INDONESIEN
BIBLIOTHÈQUE

Tong-Son-Loe. - Cagnas des légionnaires mariés



Vietri. - Inondation

ph.
56



CENTRE DE DOCUMENTATION ET DE
RECHERCHES SUR L'ASIE DU SUD-EST
ET LE MONDE INDONÉSIE
BIBLIOTHÈQUE

Vietri. - Inondation.



Vietri. - Inondation.



ph.
57

Vietri. - Inondations.

CENTRE DE DOCUMENTATION ET DE
RECHERCHES SUR L'ASIE DU SUD-EST
ET LE MONDE INDONESIEN
BIBLIOTHEQUE



Types de légionnaires



CENTRE DE DOCUMENTATION ET DE
RECHERCHES SUR L'ASIE DU SUD-EST
ET LE MONDE INDONESIEN
BIBLIOTHEQUE



