

HANOI - 3



PH. 33

COLLECTION M. AZAMBRÉ

HANOI-3

COLLECTION M. AZAMBRE



HANOI, janvier 1951.- Chua Mot Cot.



HANOI, 1951.- La pagode du Mot Cot (cliché Boy Landry).



HANOI, 24 février 1951.- Chua Mot Cot.



HANOI, 24 février 1951.- Chua Mot Cot.



HANOI, 24 février 1951.- Chua Mot Cot.



HANOI, septembre 1951.- Dinh
Nam Ngu, le génié portier.



HANOI, septembre 1951.- Dinh
Nam Ngu, un génié portier.



HANOI, septembre 1951.- Dinh Nam Ngu, l'éléphant de la façade.



HANOI, septembre 1951.- Dinh Nam Ngu, autel réservé au culte des familles sans postérité.



HANOI, septembre 1951.- Dinh Nam Ngu, la classe.



HANOI, septembre 1951.- Dinh Nam Ngu, autel précédant le sanctuaire.



HANOI, septembre 1951.- Dinh Nam Ngu, autel réservé au culte des Bienfaiteurs.



HANOI, septembre 1951.- Dinh Nam Ngu , les élèves.



HANOI, septembre 1951.- Dinh Nam Ngu, la classe.



HANOI, septembre 1953.- Dinh de Ngoc HA.



HANOI, septembre 1953.- Dinh de Ngoc Ha.



HANOI, septembre 1953.- Dinh de Ngoc Ha.



HANOI, février 1951.- Le Ngoc Son de l'île de jade.



Hanoi - l'Entrée de la pagode Ngoc-son



HANOI, août 1954.- Le nouveau pont de l'île de jade.



HANOI,- Passerelle du Ngoc Son.



HANOI, octobre 1951.- Entrée de la pagode Ngoc Son.



HANOI, 10 juillet 1954.- La passerelle et le Petit Lac.



HANOI, août 1951.- La nouvelle pagode
bouddhique.



HANOI, août 1951.- Enceinte de
la "Pagode Royale", rue Pierre
Pasquier. (au-dessus du mur, le
Ham Lan).



HANOI, août 1951.- La grande pagode
bouddhique, rue Richaud.



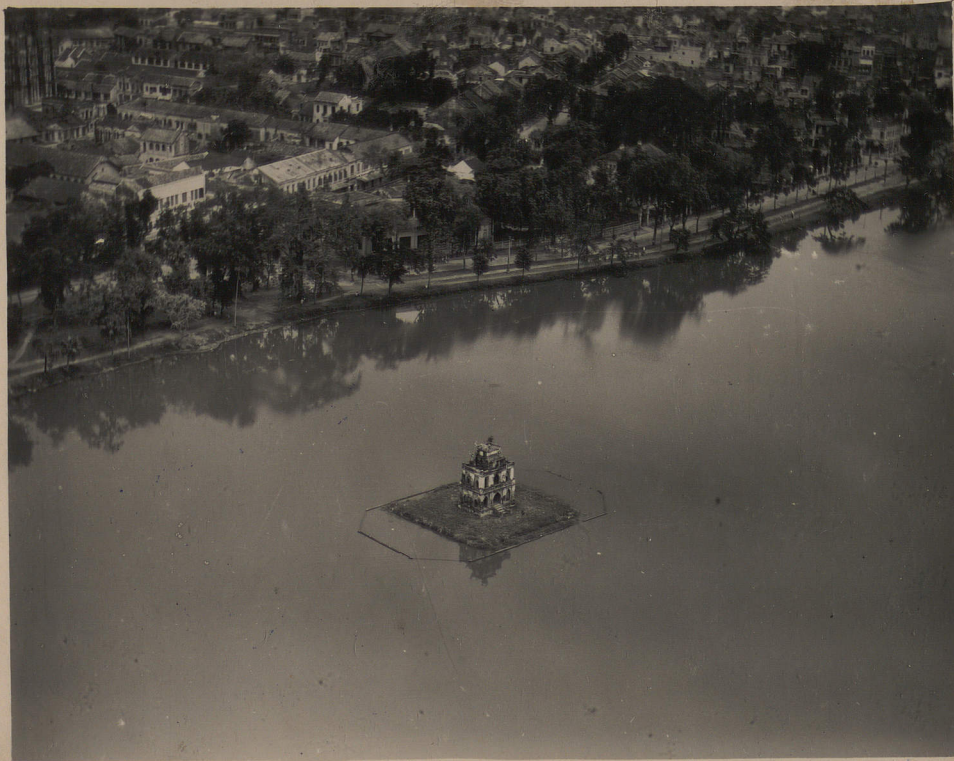
HANOI, 9 février 1951.- Le
Pagodon du Petit Lac.



HANOI, août 1951.- Enceinte de la "Pagode
Royale", le Doan Mon.



HANOI.- Le Pagodon et le Petit Lac (cliché Boy-Landry).



HANOI, août 1951.- Le pagodon du Petit Lac (vue vers N-O).



HANOI, 9 février 1951.- Le Pagodon du Petit Lac.



HANOI. - Pagode de Sinh Tu (cliché Indochine-Photo-Studio).



HANOI, mai 1951.- Restes de la Pagode des Supplices, à côté du Petit Lac.



HANOI, 9 février 1952.- Restes de la Pagode des Supplices.



HANOI, 9 février 1952.- Portique de l'ancienne Pagode des Supplices, Bd Francis Garnier.



HANOI, septembre 1951.- Pagode Tien Tich, le grand autel.



HANOI, septembre 1951.- Pagode Tien Tich, autel réservé au culte des déesses du delta.



HANOI, septembre 1951.- Pagode Tien Tich, autel des bonzes fondateurs de la pagode.



HANOI, septembre 1951.- Pagode Tien Tich, autel réservé au culte des déesses de la Montagne.



HANOI, septembre 1951.- Pagode Tien Tich, autel aux Génies malfaisants.



HANOI, septembre 1951.- Pagode Tien Tich, la table commune.



HANOI, septembre 1951.- Pagode Tien Tich, les pots de baguettes d'encens des familles.



HANOI.- Pagode de Thuy Tien (cliché Indochine-Photo-Studio).

201

11



HANOI, août 1951.- Pagode Tran Quoc.



HANOI, mars 1954.- Pagode Tran Quoc.



HANOI, mars 1954.- Entrée de la pagode Tran Quoc.



HANOI, mars 1953.- Chua Tran Quoc.



HANOI, mars 1953.- Chua Tran Quoc.



HANOI, août 1953.- Pagode Trang Tin, 3-5 rue Hang Choi.



HANOI, août 1953.- Chua Trang Tin, 3-5 pho Hang Chuoi.



HANOI, juillet 1951.- Le Van Mieu.



HANOI, février 1951.- Le Van Mieu (temple des Corbeaux), fondé par Lê Thai Tho (1428-1439).- Le portique d'entrée.



HANOI, février 1951.- Le Van Mieu, portail d'entrée.



HANOI, février 1951.- Le Van Mieu.



HANOI, février 1951.- Le Van Mieu, entrée. Au premier plan, une stèle votive.



HANOI, février 1951.- Le Van Mieu, le temple de Confucius.

JK



HANOI, février 1951.- Le Van Mieu.



HANOI, mars 1951.- Le Van Mieu, le sanctuaire.



HANOI, février 1951.- Le Van Mieu.



HANOI, février 1951.- Le Van Mieu, le bassin, les manguiers séculaires, vue prise du kiosque de la littérature.



HANOI, février 1951.- Le Van Mieu.

201



HANOI, février 1951.- Le Van Mieu, Bassin intérieur et stèle commémoratives.



HANOI, février 1951.- Le Van Mieu. Le kiosque de la Littérature.



HANOI, février 1951.- Le Van Mieu.



HANOI, février 1951.- Le Van Mieu. Perspective des jardins intérieurs vus du kiosque de la littérature.



HANOI, février 1951.- Le Van Mieu, vue sur le bassin et le kiosque de la Littérature.



HANOI.- Le Van Mieu (Cliché Indochine-Photo-Studio).



HANOI.- Le Van Mieu (Cliché Boy-Landry);

Hoang-ut



HANOI.- Le Van Mieu, stèles (Cliché Librairie du Square).



HANOI.- Le Van Mieu, stèles (Cliché Indochine-Photo-Studio).

103



HANOI, février 1951.- Le Van Mieu, stèles sur tortues de pierre, commémorant les noms des lauréats aux concours triennaux, institués en 1442 et supprimés en 1915.



HANOI, mars 1951.- Le Van Mieu, les stèles.



HANOI, février 1951.- Le Van Mieu; les stèles des lettrés.



Hanoi - Pagode Van Chien

357



HANOI, août 1951.- Le Dinh de la rue Gia Long.



HANOI, août 1951.- Le Dinh du 1, rue Song tô Lich.



HANOI, juin 1952.- Un pagodon sur la digue qui borde le Grand Lac.



HANOI, avril 1952.- Autel du Viaduc, rue Duranton.



HANOI, juillet 1951.- La pagode devant le 85 rue des Voiles .



HANOI, août 1951.- le Dinh de la Rue des Balances.



HANOI, août 1951.- Dinh,
rue du Chanvre.



HANOI, août 1951.- Dinh,
59 rue Song tô Lich.



HANOI, 1951.- Dinh; 70, rue
Jules Ferry.



HANOI, 1951.- Dinh privé au
sommet d'une maison (angles
des rues Song tô Lich et
Jean Dupuis).



HANOI, juin 1952.- Une bonzesse.



HANOI, août 1951.- La mosquée des Pakistais et des Hindous musulmans.



HANOI, 1951.- L'Eglise des Martyrs; le Grand Lac et le Fleuve Rouge.



HANOI, octobre 1950.- Sortie de la messe à la cathédrale.



HANOI, août 1951.- La Mission.



HANOI, août 1951.- La Mission.



HANOI, avril 1952.- Le clocher achevé de la chapelle des Dominicains.



HANOI, avril 1952.- Procession à l'enterrement d'un Chinois.

24



HANOI, 1951.- La dighe vue du portail
du musée.



HANOI, le fleuve.



HANOI, avril 1952.- Extrémité sud de Phuc Xa entre les deux bras du fleuve.- Le bras de Hanoi, à sec, permet l'accès de l'île à pied.



HANOI, avril 1952.- Extrémité sud de Phuc Xa entre les deux bras du fleuve.



HANOI, avril 1952.- Extrémité sud de Phuc Xa. A gauche, le bras de Hanoi est sec.



HANOI, avril 1952.- Le bras de Hanoi, vue prise de l'extrémité de Phuc Xa, vers l'amont. A gauche, sable du lit sec.



HANOI, avril 1951.- Le Fleuve Rouge à l'étiage (bras de Gia Lam). Vue vers la rive gauche.



HANOI. Le bras de Gia Lam. Vue prise vers l'amont de l'extrémité de l'île de Phuc Xa.



HANOI, avril 1951.- Le Fleuve Rouge à l'étiage (bras de Gia Lam). Vue vers Hanoi.



HANOI, avril 1952.- Le bras de Hanoi à sec.



HANOI, janvier 1952.- Le bras de Hanoi du Fleuve Rouge.



HANOI, avril 1951.- Le Fleuve Rouge à l'étiage (bras de Hanoi) le bras est complètement ensablé.



HANOI, mars 1954.- Le lit du Fleuve Rouge exploité pour ses sables, à hauteur de la messagerie.



HANOI, avril 1952.- Le lit du bras de Hanoi, on ramasse le sable.



HANOI, mars 1954.- Les tas de sable accumulés au bord du lit sec du fleuve.



HANOI, avril 1952.- Le lit sec du bras de Hanoi du Fleuve Rouge.



HANOI, mars 1954.- Les bords du Fleuve à hauteur de l'Institut Pasteur (vers l'aval).



HANOI, juillet 1954.- Vue vers le Fleuve Rouge aux hautes eaux, prise du bureau de l'Ingénieur du Service Hydraulique.



HANOI, mars 1954.- Les bords du Fleuve à hauteur de l'Institut Pasteur (vers l'amont).



HANOI. Le Fleuve en crue le 2 septembre 1954 jusqu'au pied de la grande digue.



HANOI. Crue du 2-9-1954 (alerte 2) Travaux de comblement de la tranchée dans la digue.



HANOI. Crue du 2-9-1954.



HANOI, 21 septembre 1953.- La pho Sinh tu inondée à la suite du typhon.



HANOI. Crue du 2-9-1954.



HANOI, juillet 1954.- Les bords du Fleuve Rouge en crue jusqu'à la grande digue.



HANOI, juillet 1951.- Le Fleuve Rouge en crue.



HANOI. Le bras du Fleuve Rouge à l'étiage.



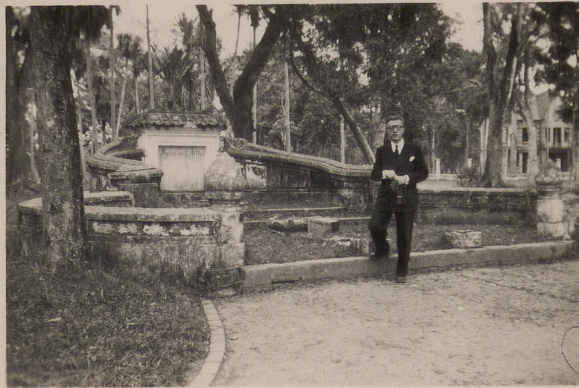
HANOI, août 1954.- Les réfugiés sur le trottoir.



HANOI, août 1954.- Les réfugiés sur le trottoir.



HANOI, mars 1951.- Le jardin botanique,
la butte.



HANOI, mars 1951.- Le jardin botanique,
tombe chinoise.



HANOI, septembre 1950.- Le jardin botanique.



HANOI, avril 1951.- Le jardin
botanique, la butte.



HANOI, mai 1952.- La pagode recon-
stituée du jardin botanique.

