



PH21

Ville de Chanh Hoa

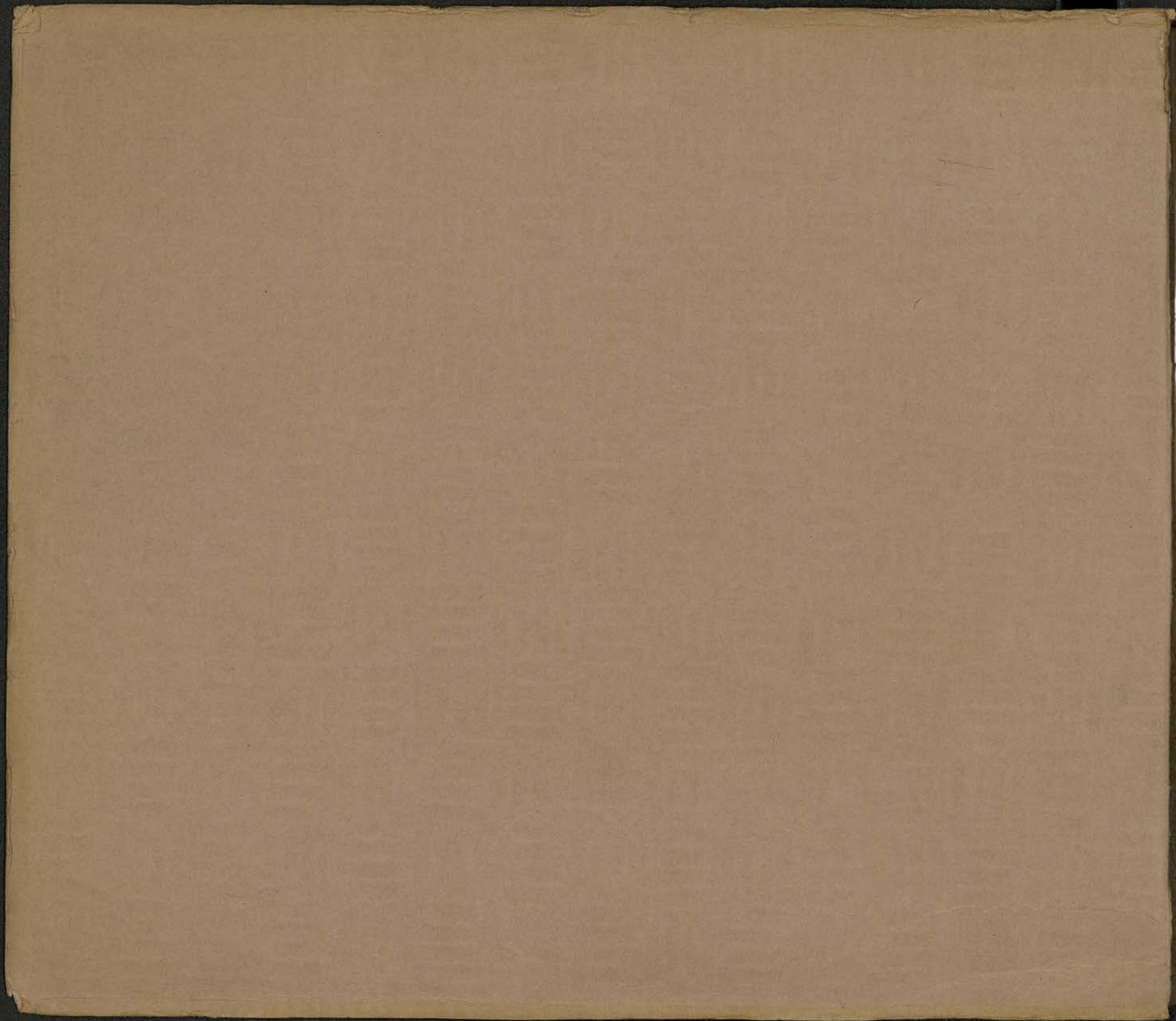
Adduction d'Eau.

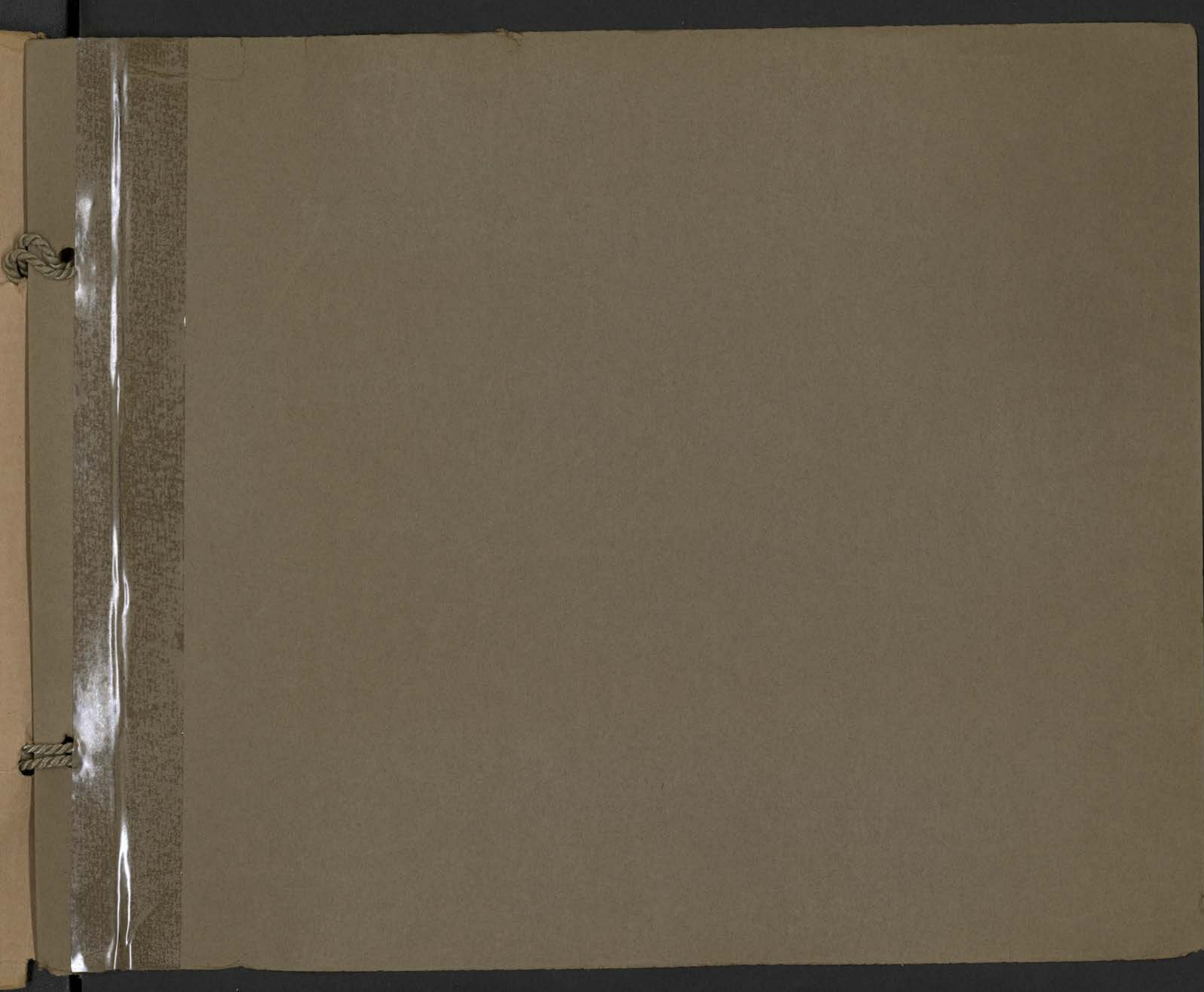
Album.

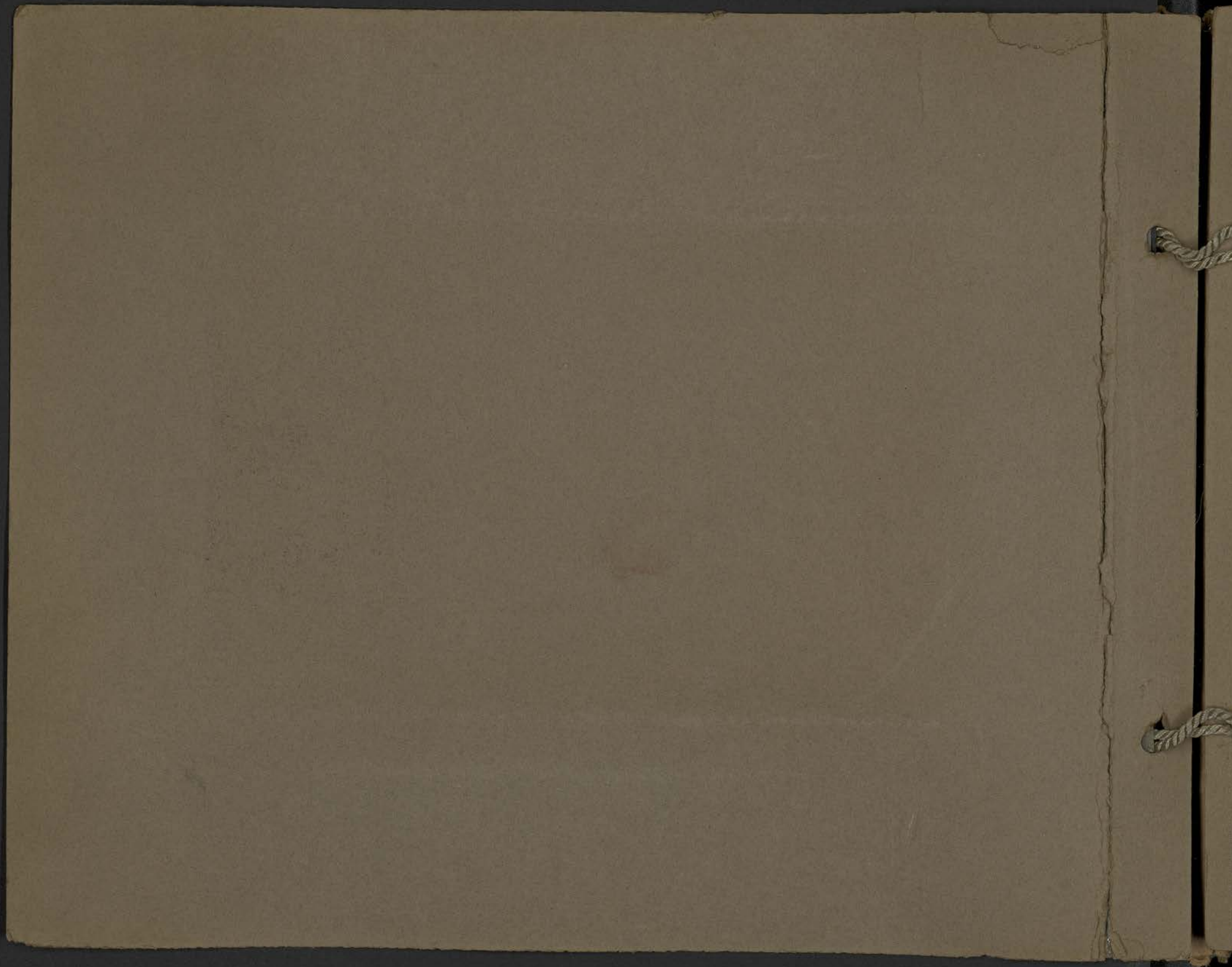
Chanh Hoa, le 26 Décembre 1933
L'Inspecteur-Résident,



A handwritten signature in black ink, written over the red stamp, extending to the right edge of the cover.





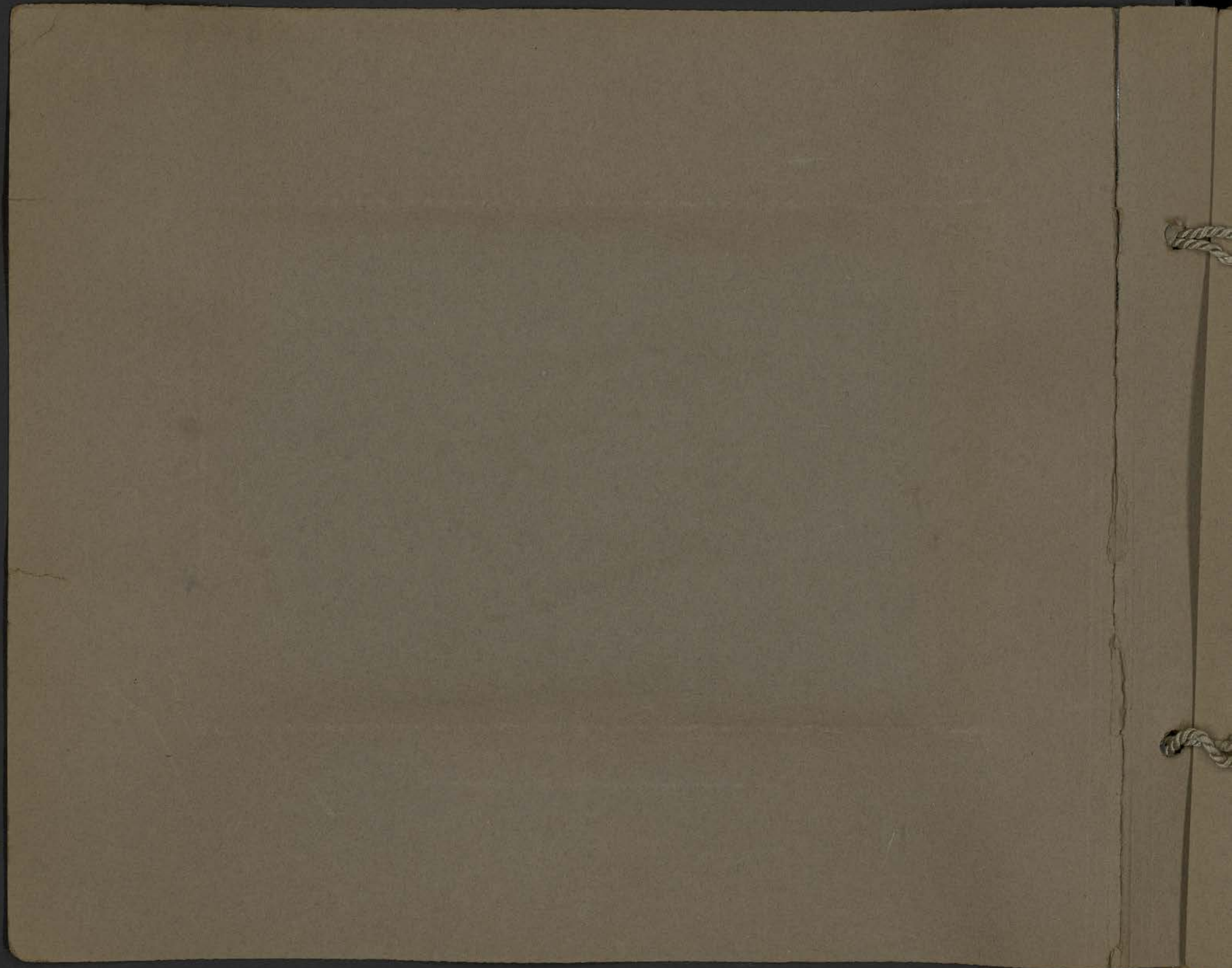


CENTRE DE DOCUMENTATION ET DE
RECHERCHES SCIENTIFIQUES ET DE
ET LE MUSEE ASIEN

BIBLIOTHEQUE



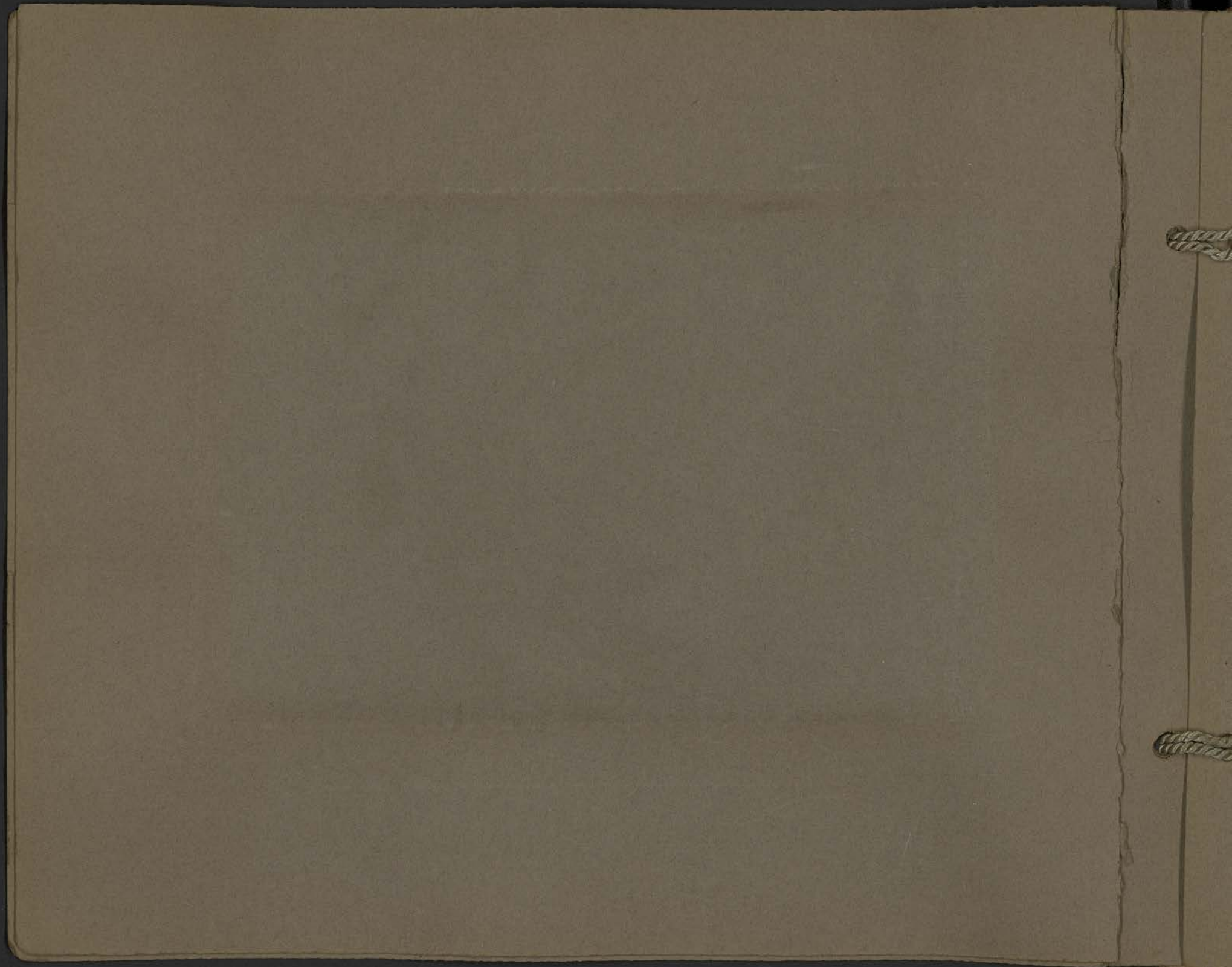
I - BASSIN DE DECANTATION & FILTRES.





2 - FILTRES.

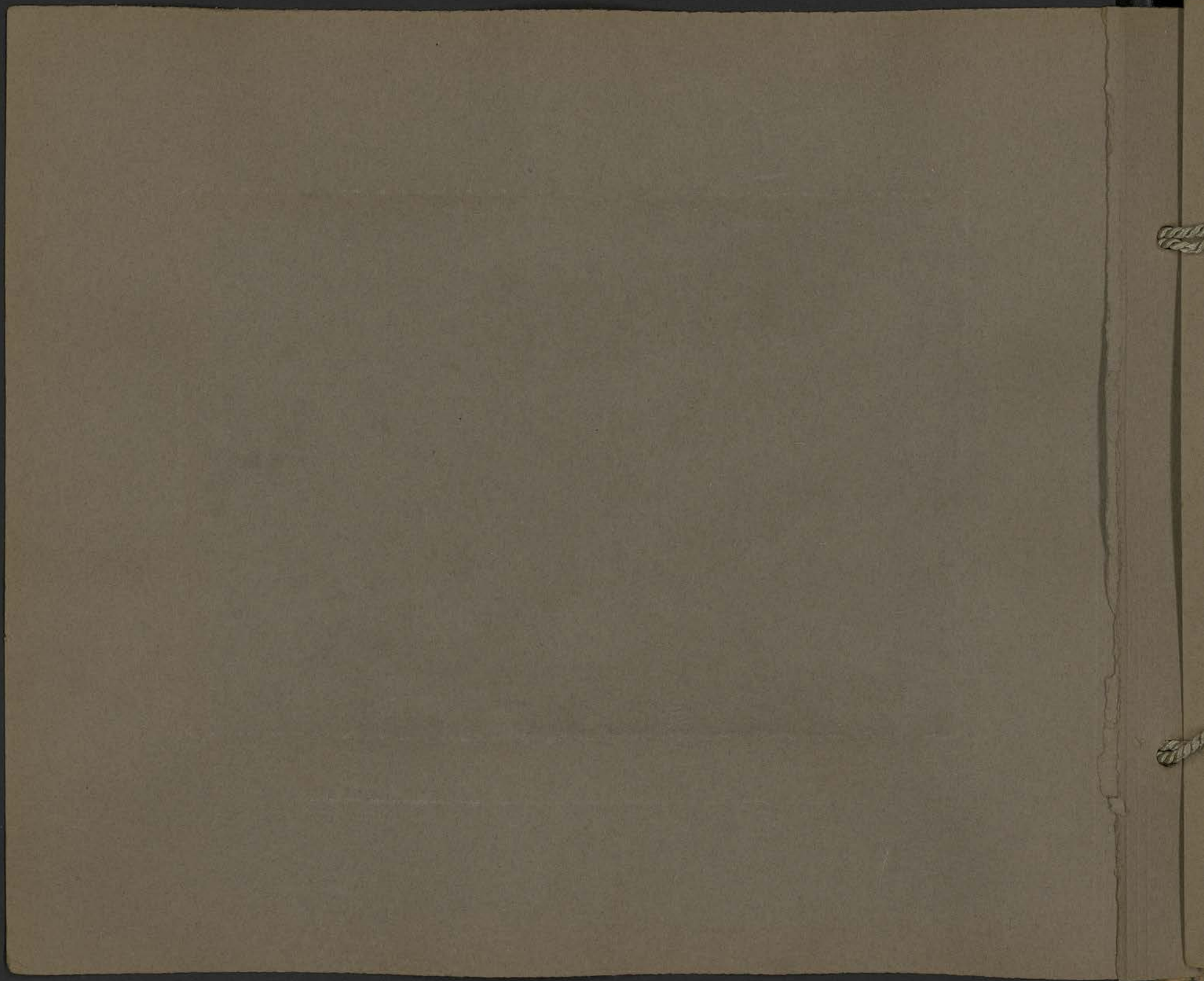
BIBLIOTHEQUE
SERIE DE DOCUMENTATION ET DE
RECHERCHES SUR L'ASIE DU SUD-EST
ET LE MONDE INDONESIEN





3. - PRISE D'EAU DES FILTRES.

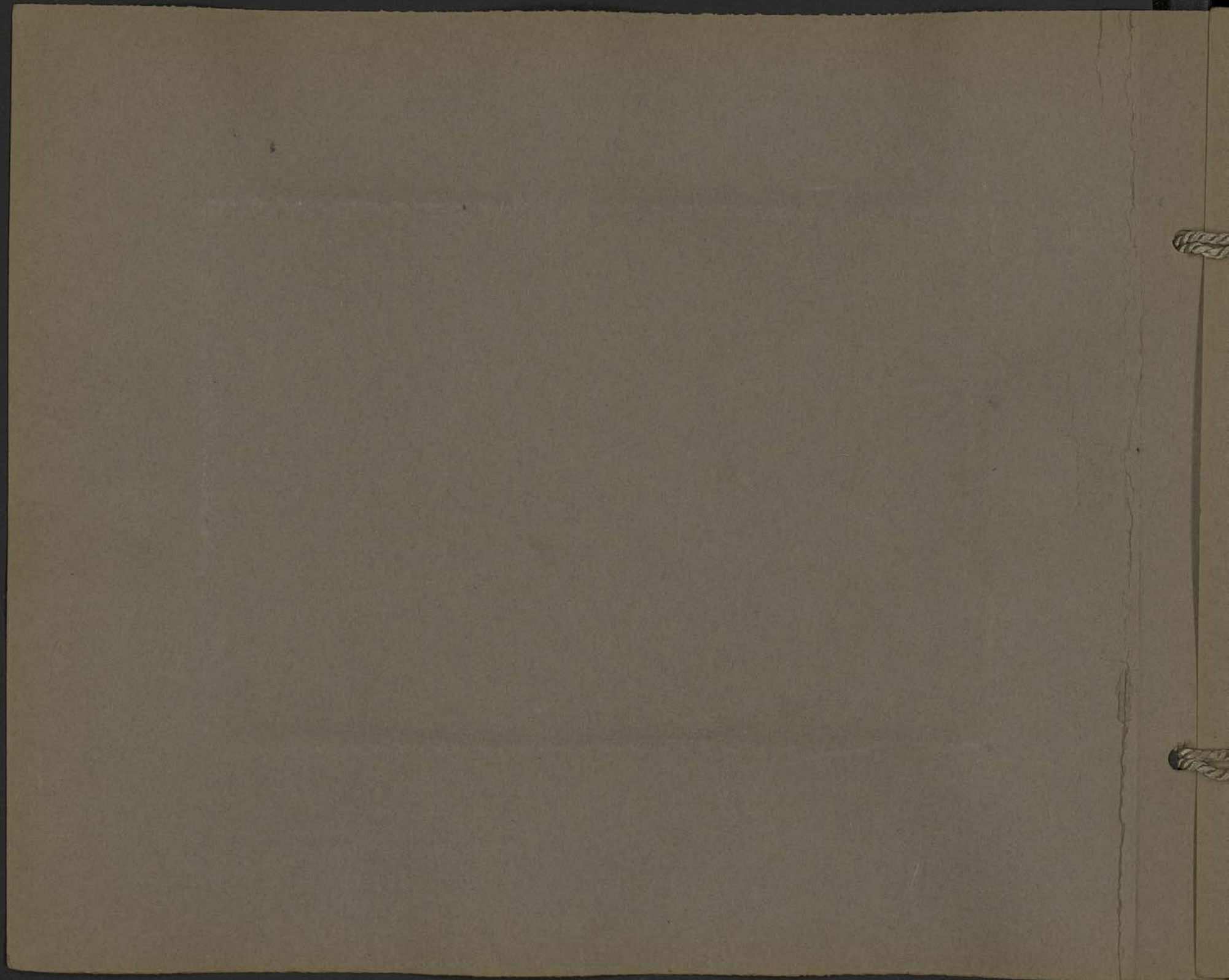
CENTRE DE DOCUMENTATION ET DE
RECHERCHES SUR L'ASIE DU SUD-EST
ET LE MONDE INDONESIEN
BIBLIOTHÈQUE





4 - CONSTRUCTION DE LA BACHE EN BETON ARME.

CENTRE DE DOCUMENTATION ET DE
RECHERCHES SUR L'ASIE DU SUD-EST
ET LE MONDE INDONESIEN
BIBLIOTHEQUE

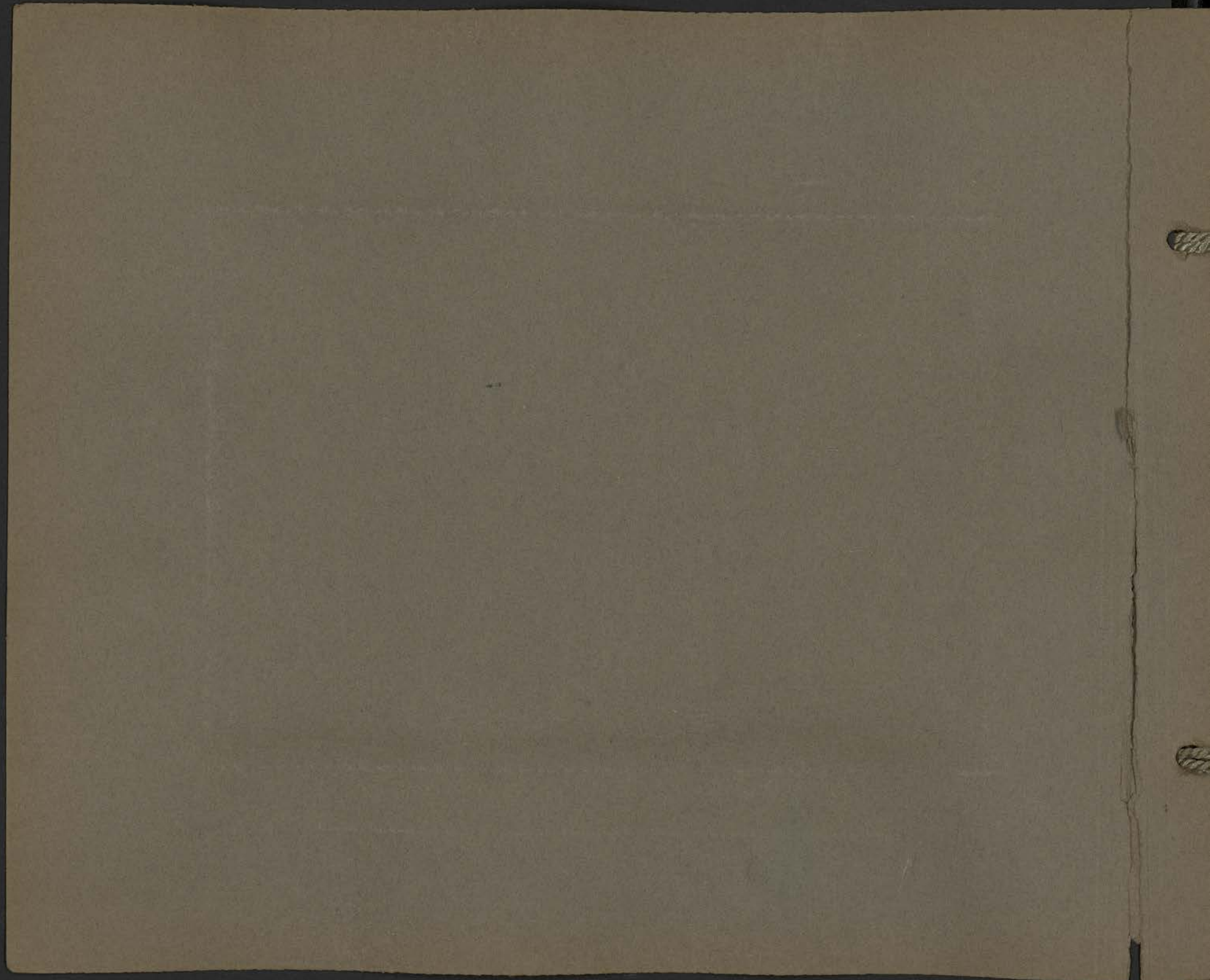




5

POSTE DE POMPAGE & FILTRES

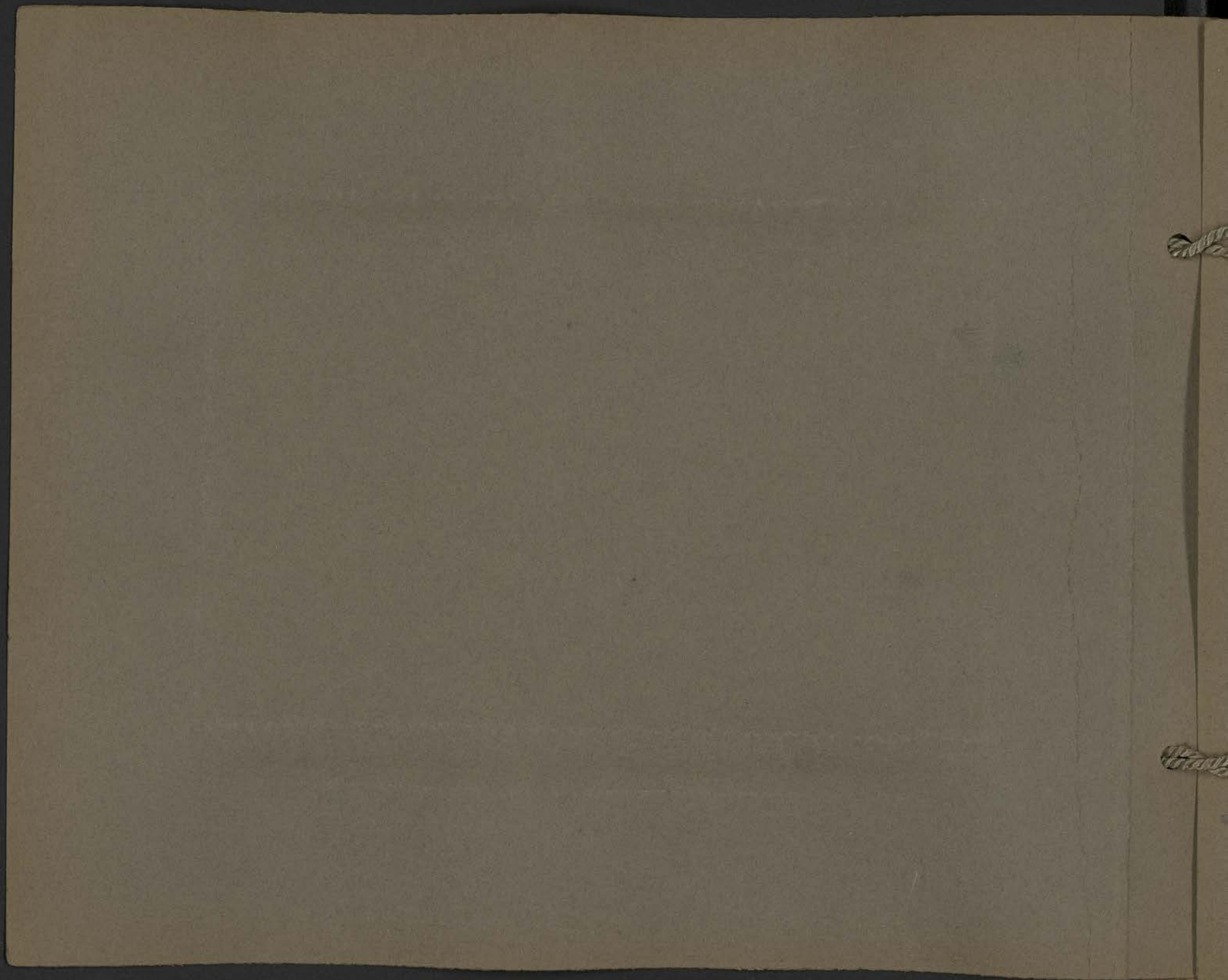
CENTRE DE DOCUMENTATION ET DE
RECHERCHES SUR L'ASIE DU SUD-EST
ET LE MONDE INDONESIEN
BIBLIOTHEQUE

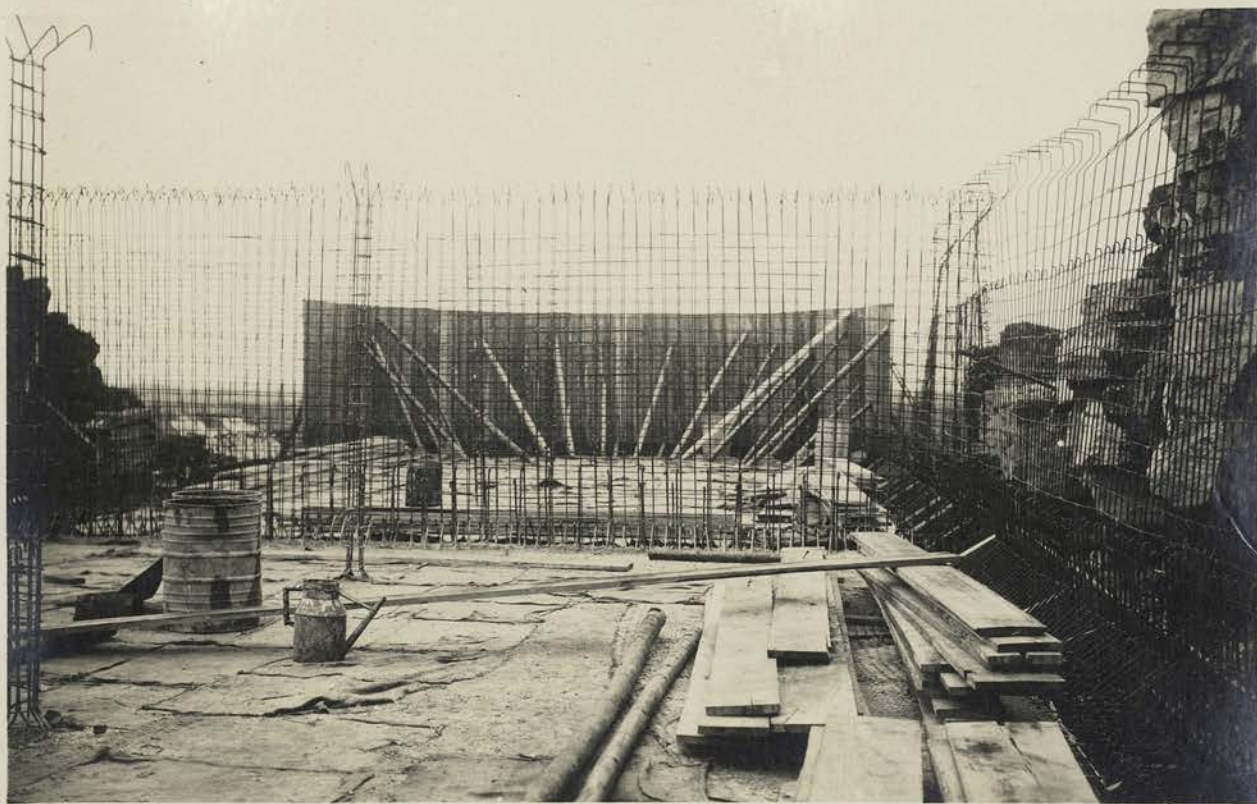


6 - TABLEAU & POMPE DU POSTE DE POMPAGE.



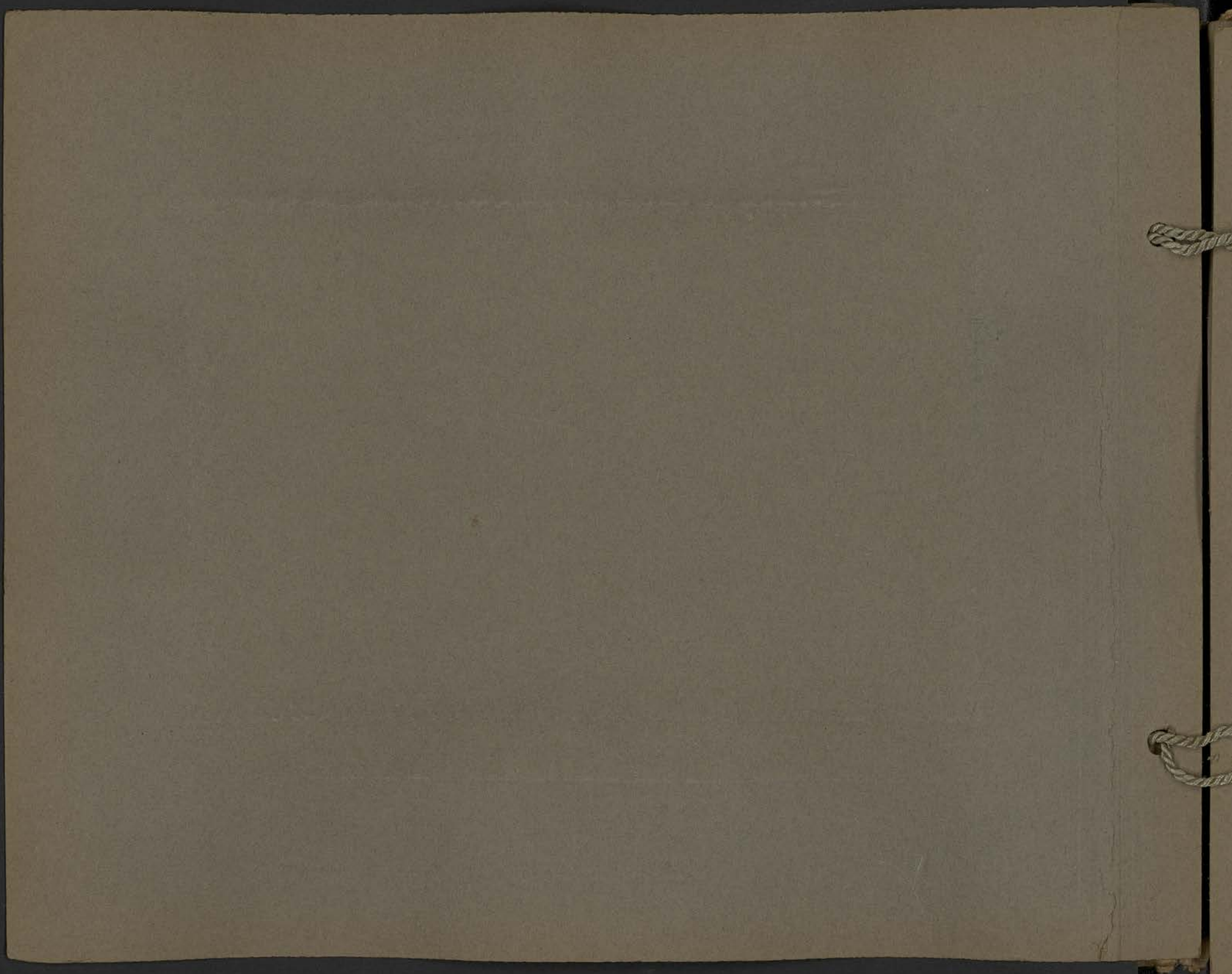
BIBLIOTHÈQUE
ET LE MONDE INDONESIEN
RECHERCHES SUR L'ASIE DU SUD-EST
ET DE LA COMMUNICATION

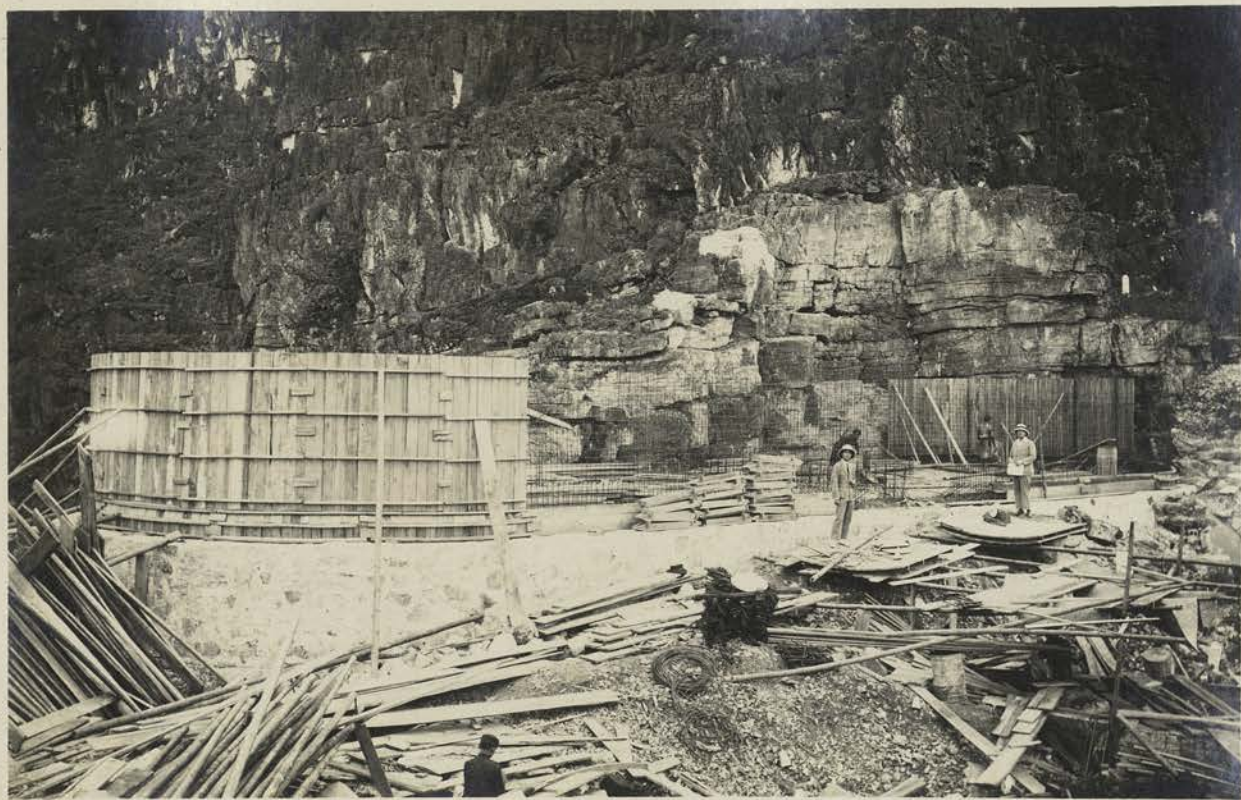




7 - CONSTRUCTION DU RESERVOIR DE 500^{m3} (Intérieur)

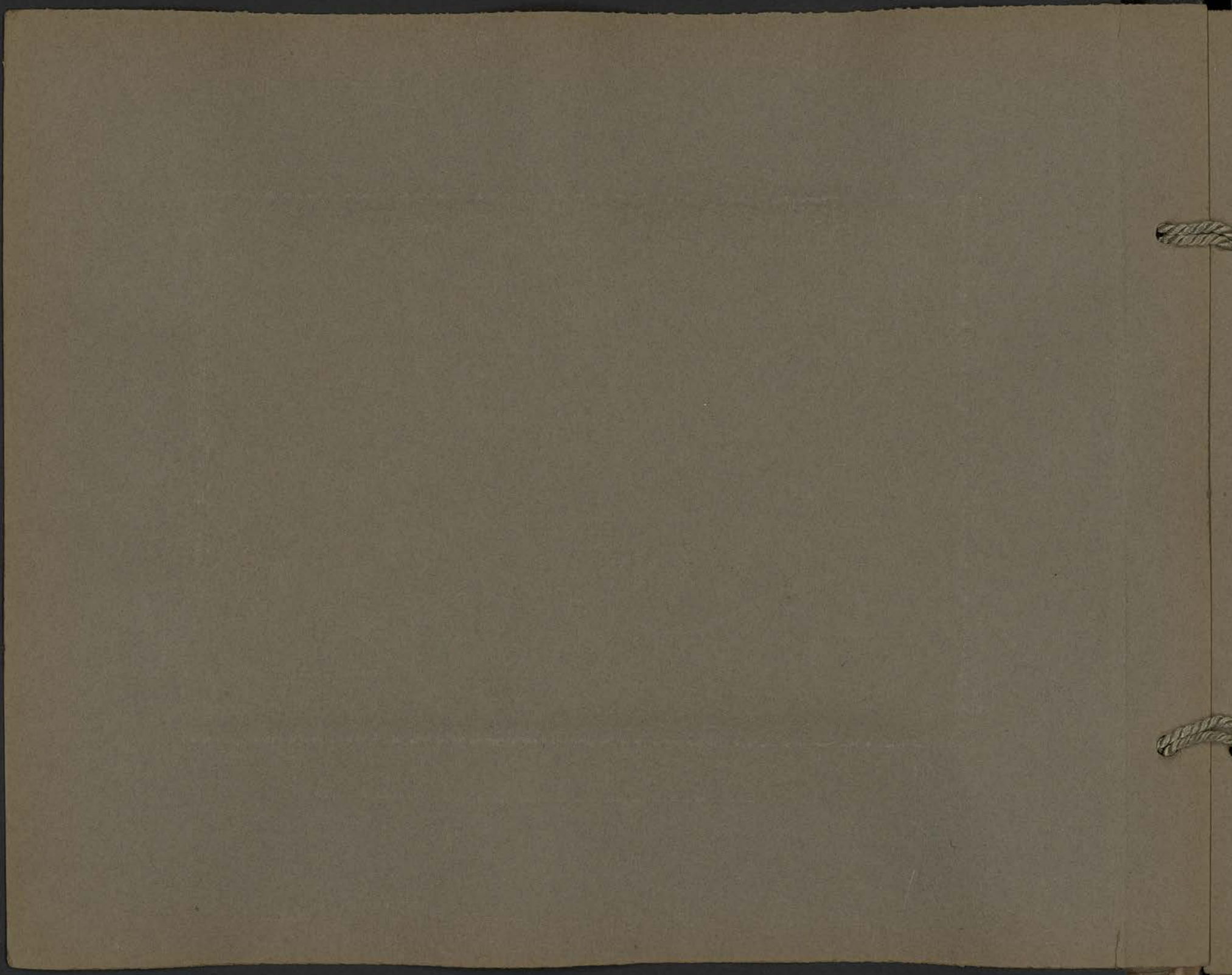
CENTRE DE DOCUMENTATION ET DE
RECHERCHES SUR L'ASIE DU SUD-EST
ET LE MONDE INDONESIEN
BIBLIOTHEQUE





8 - CONSTRUCTION DU RESERVOIR DE 500^{m3} (Extérieur)

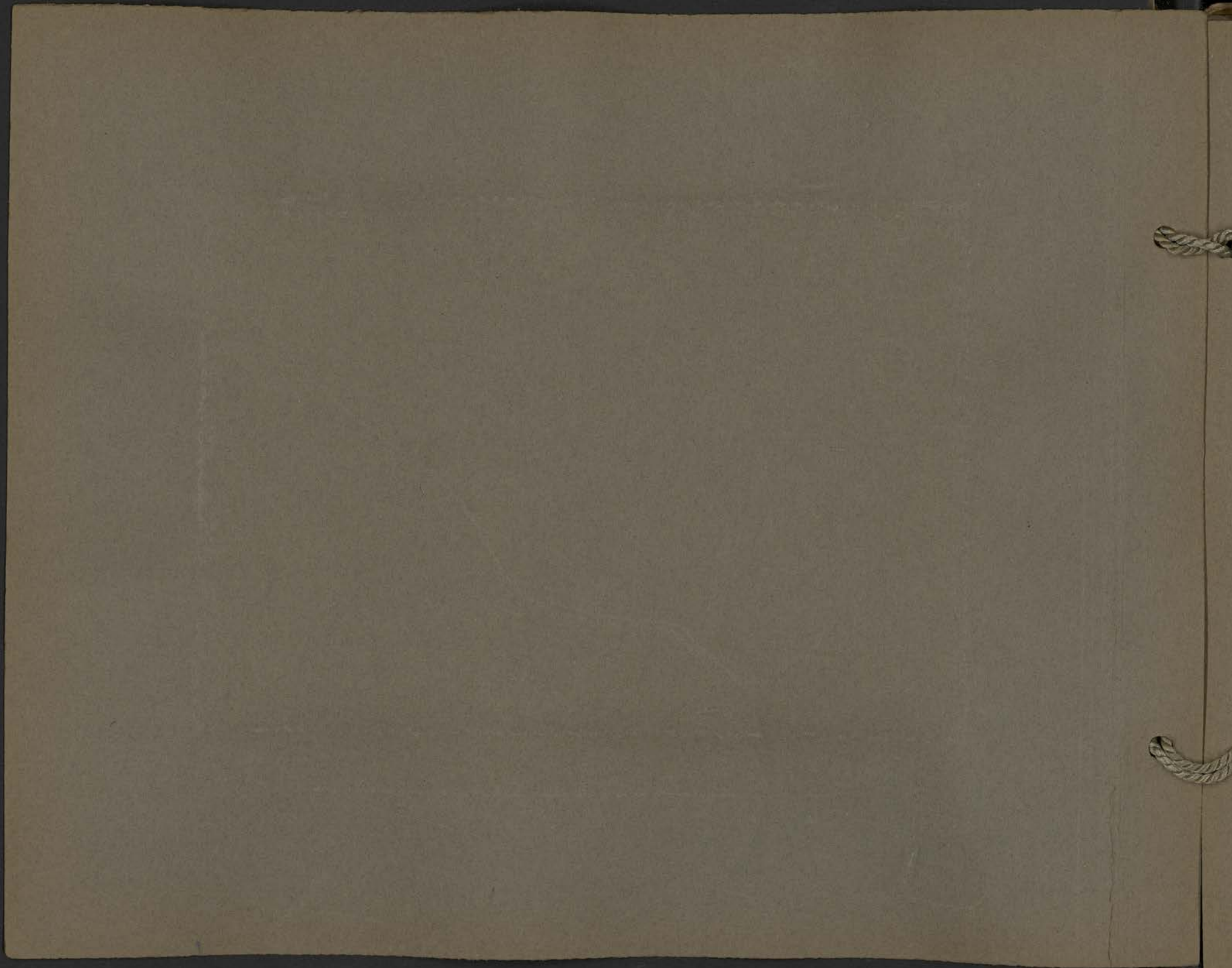
BIBLIOTHÈQUE
DE DOCTRINE ET DE
RECHERCHES SUR L'ASIE DU SUD-EST
ET LE MONDE INDONESIEN





9 - POSE DES TUYAUX DE REFOULEMENT & DE DISTRIBUTION.

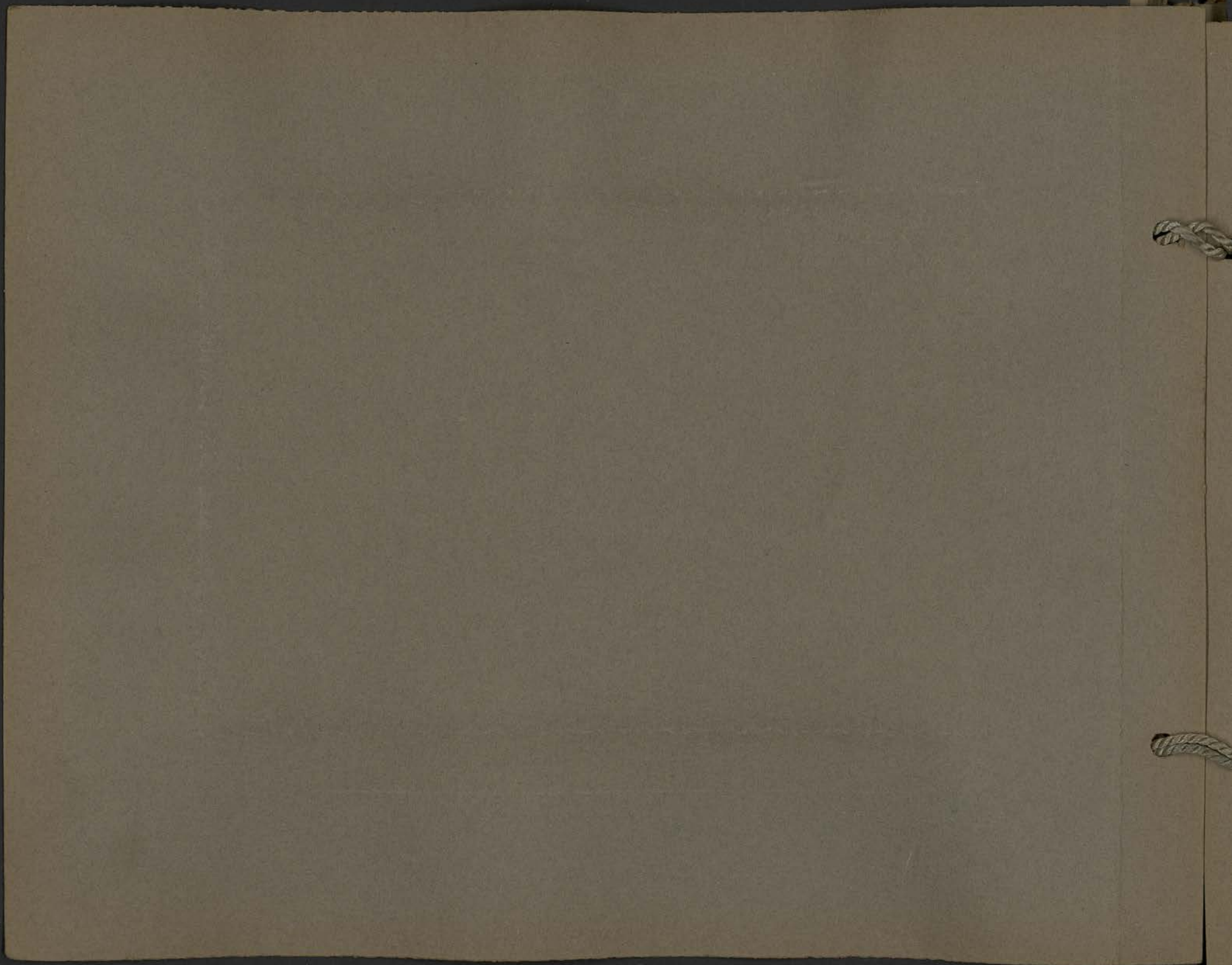
LENTRE DE DOCUMENTATION ET DE
RECHERCHES SUR L'ASIE DU SUD-EST
ET LE MONDE INDONESIEN
BIBLIOTHÈQUE





10 - VUE DU RESERVOIR DE 500^m3 TERMINE.

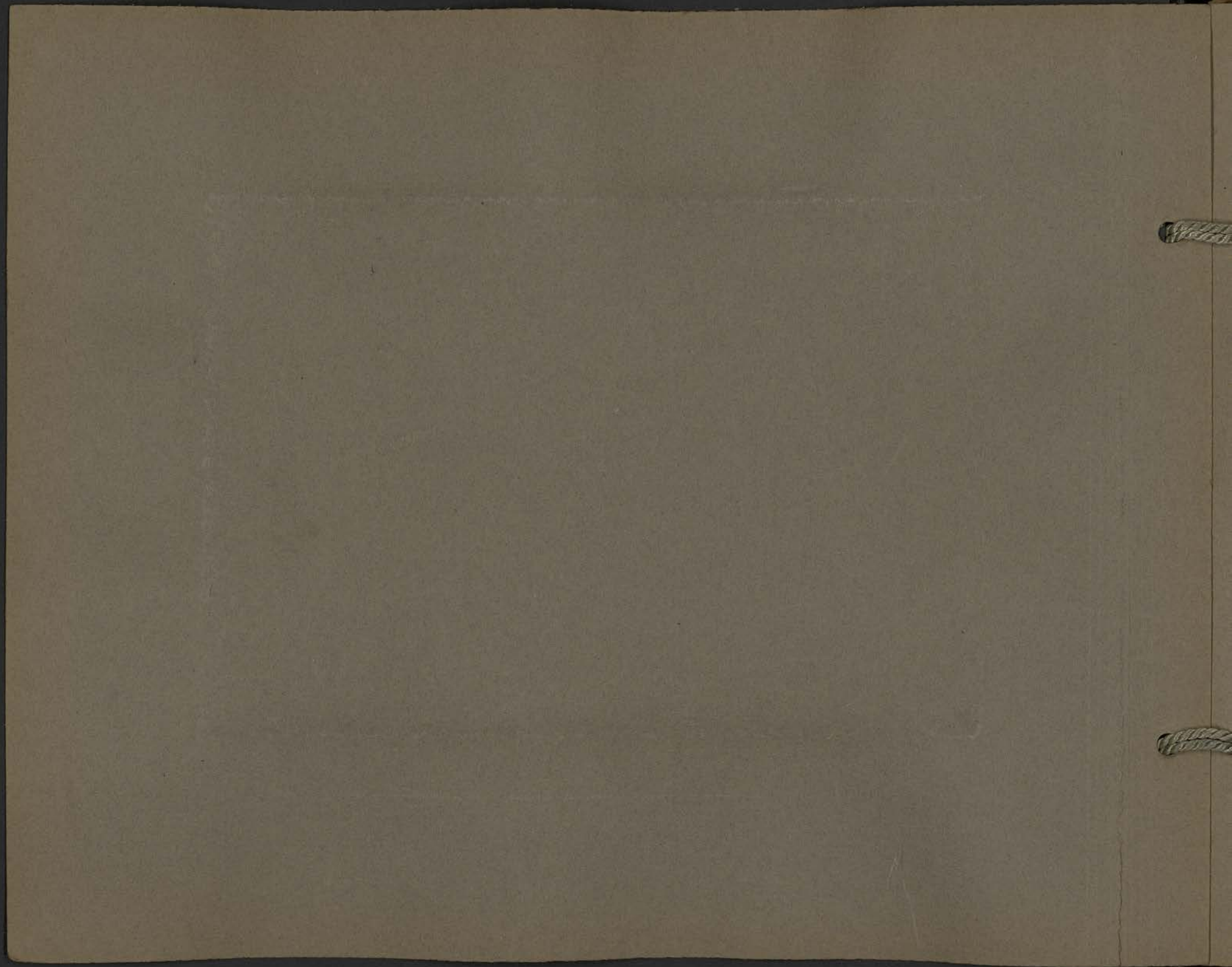
CENTRE DE DOCUMENTATION ET DE
RECHERCHES SUR L'ASIE DU SUD-EST
ET LE MONDE INDONESIEN
BIBLIOTHEQUE





II - POSE DE LA CONDUITE D'AMENEE EN ACIER.

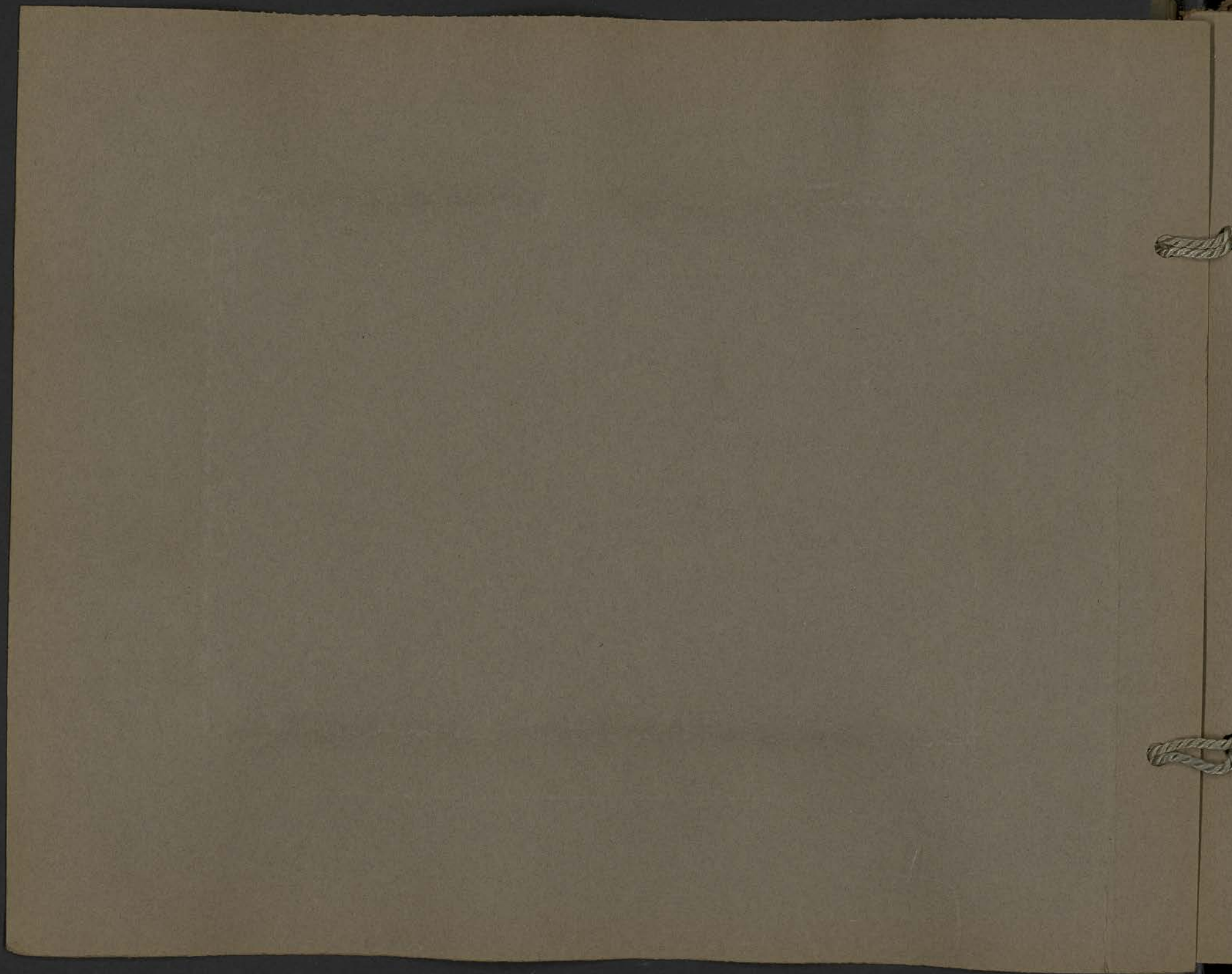
CENTRE DE DOCUMENTATION ET DE
RECHERCHES SUR L'ASIE DU SUD-EST
ET LE MONDE INDONESIEN
BIBLIOTHEQUE





12 - CONFECTION D'UN JOINT DE PLOMB.

CENTRE DE DOCUMENTATION ET DE
RECHERCHES SUR L'ASIE DU SUD-EST
ET LE MONDE INDONESIEN
BIBLIOTHEQUE





I3 - TRANCHEE DE POSE DES CONDUITES EN FONTE.

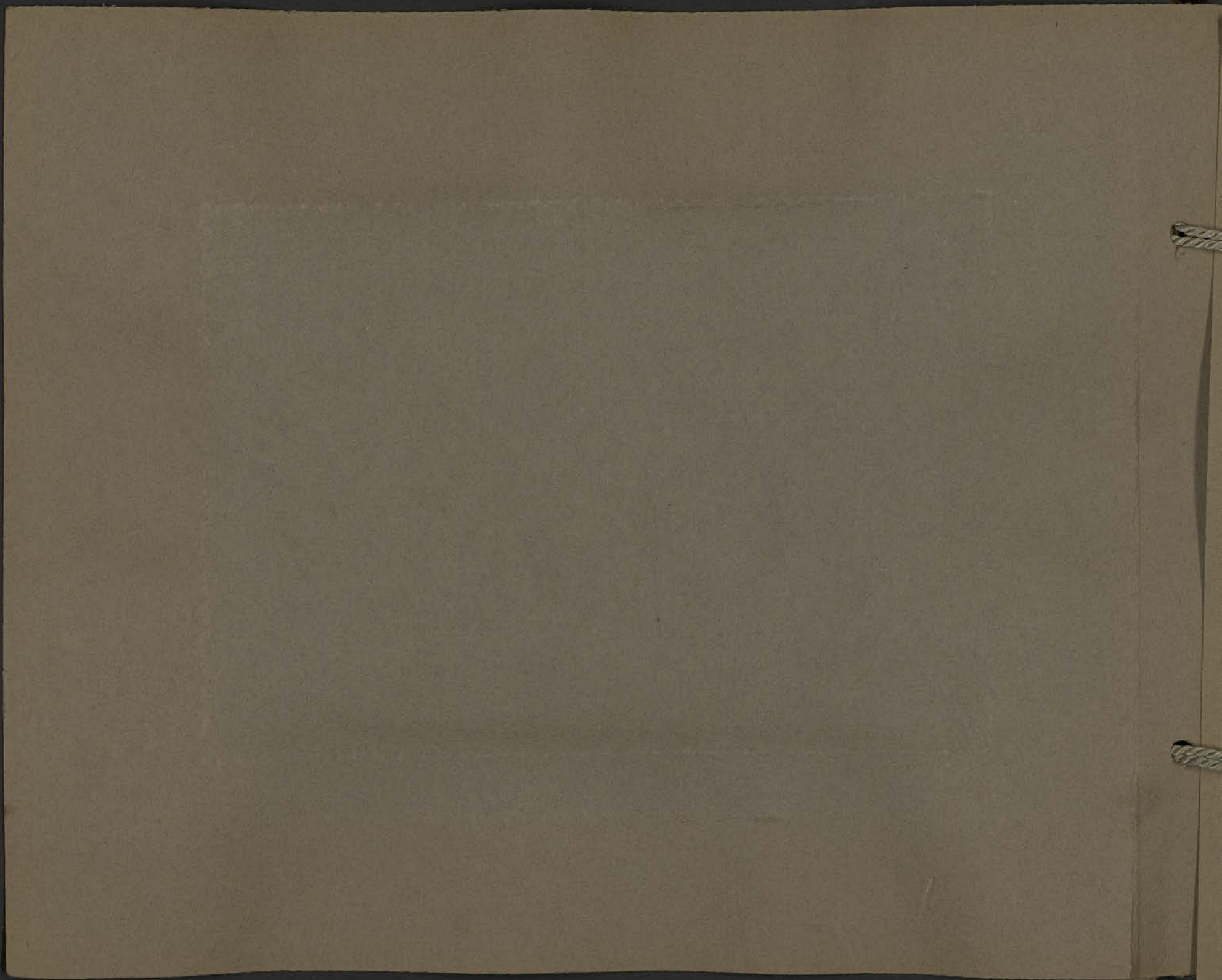
CENTRE DE DOCUMENTATION ET DE
RECHERCHES SUR L'ASIE DU SUD-EST
ET LE MONDE INDONESIEN
BIBLIOTHEQUE





CENTRE DE DOCUMENTATION ET DE
RECHERCHES SUR L'ASIE DU SUD-EST
ET LE MONDE INDONESIEN
BIBLIOTHEQUE

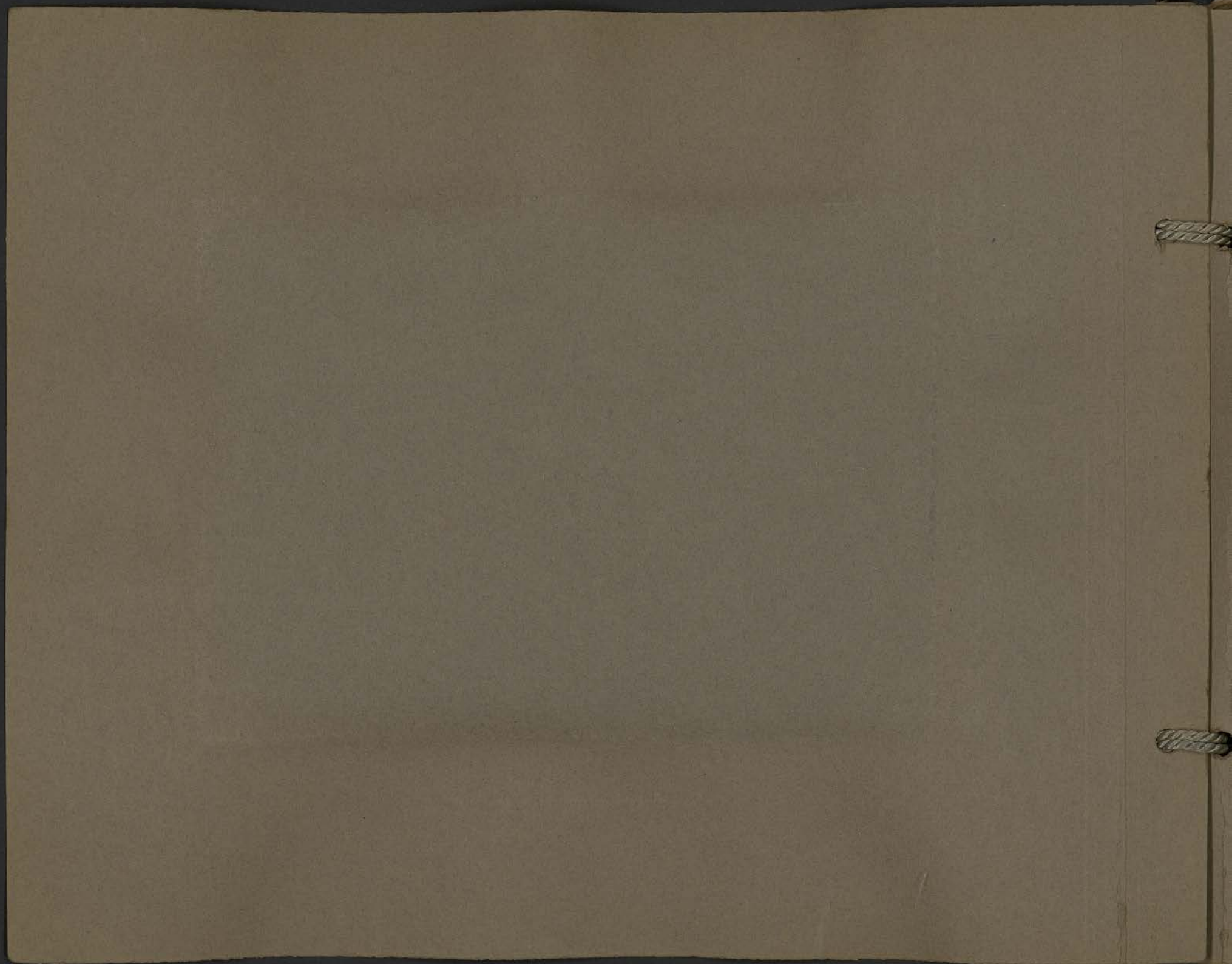
I4 - POSE DES CONDUITES EN FONTE.





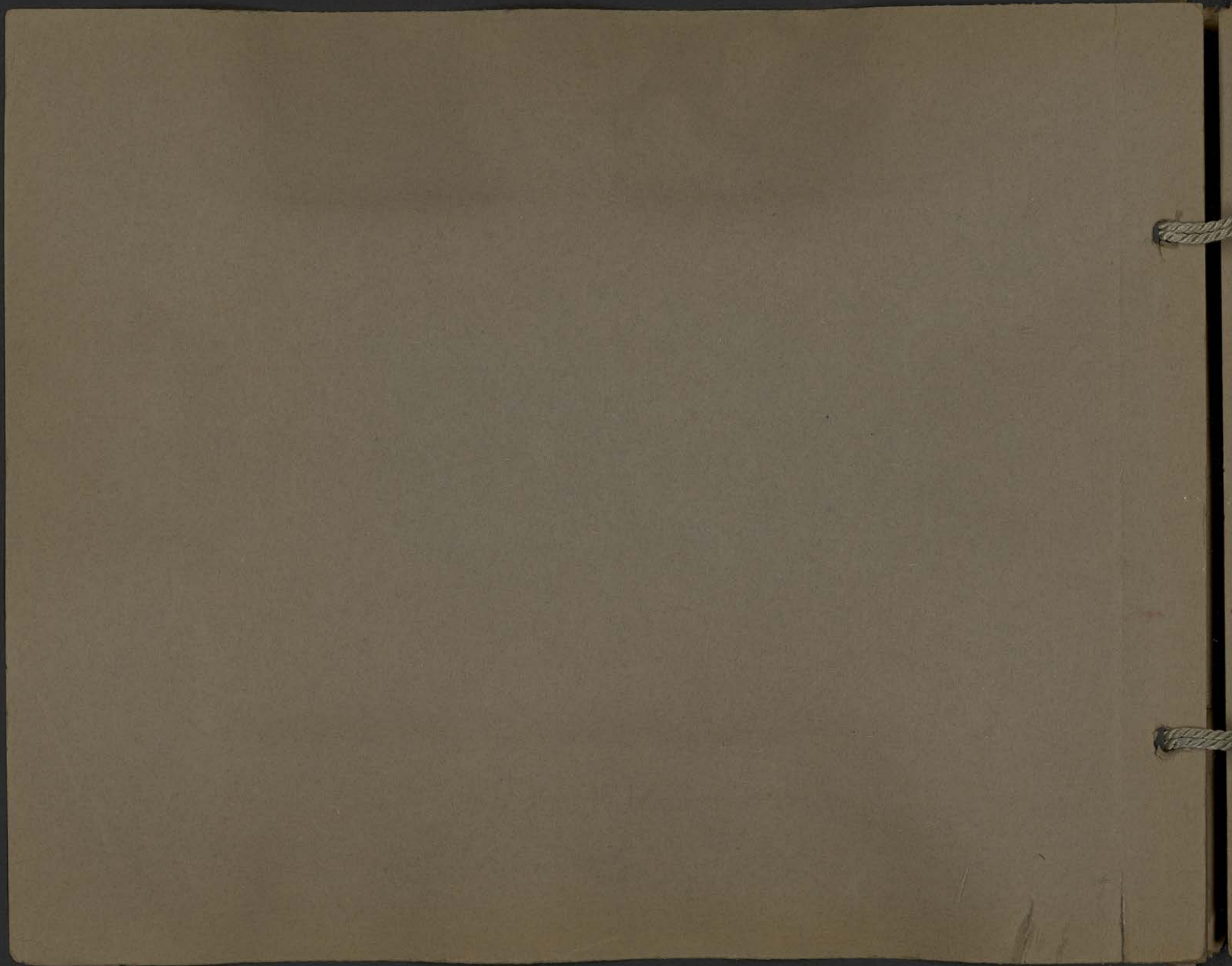
15 -POSE DE LA CONDUITE A L'ENTREE DE LA CITADELLE
DE THANH-HOA ,BERCEAU DE LA FAMILLE IMPERIALE

CENTRE DE DOCUMENTATION ET DE
RECHERCHES SUR L'ASIE DU SUD-EST
ET LE MONDE INDONESIEN
BIBLIOTHEQUE





16 - DISTRIBUTION DE L'EAU POTABLE PAR UNE FONTAINE.





CENTRE DE DOCUMENTATION ET DE
RECHERCHES SUR L'ASIE DU SUD-EST
ET LE MONDE INDONESIEN

BIBLIOTHEQUE



